



องค์การบริหารส่วนตำบลบ้านแหง
 เลขที่รับ 1064
 วันที่ 25. พ.ค. 2565
 เวลา

ที่ ลป ๐๐๒๓.๒/๑ ๑๖๔

สำนักงานส่งเสริมการปกครองท้องถิ่น
 จังหวัดลำปาง
 ศาลากลางจังหวัดลำปาง
 ถนนวชิราวุธดำเนิน ลป ๕๒๐๐๐

๒๔ พฤษภาคม ๒๕๖๕

เรื่อง ขอบความเห็นชอบปรับปรุงเปลี่ยนแปลงแผนอัตรากำลัง ๓ ปี ขององค์การบริหารส่วนตำบล
 เรียน นายอำเภอเมืองลำปาง นายอำเภอแม่ทะ นายอำเภอเถิน นายอำเภอสบปราบ นายอำเภอวังเหนือ
 และนายอำเภอเมืองปาน

สิ่งที่ส่งมาด้วย บัญชีผลการพิจารณาการปรับปรุง/เปลี่ยนแปลงแผนอัตรากำลัง ๓ ปี (พ.ศ. ๒๕๖๔ - ๒๕๖๖)
 จำนวน ๑ ชุด

ด้วยคณะกรรมการพนักงานส่วนตำบลจังหวัดลำปาง (ก.อบต.จังหวัดลำปาง) ในการประชุม
 ครั้งที่ ๕/๒๕๖๕ เมื่อวันที่ ๒๓ พฤษภาคม ๒๕๖๕ ได้พิจารณารายงานการขอปรับปรุง/เปลี่ยนแปลง
 แผนอัตรากำลัง ๓ ปี (พ.ศ. ๒๕๖๔ - ๒๕๖๖) ขององค์การบริหารส่วนตำบล โดยมีมติเห็นชอบให้องค์การบริหาร
 ส่วนตำบล จำนวน ๑๘ แห่ง ปรับปรุงเปลี่ยนแปลงแผนอัตรากำลัง ๓ ปี รายละเอียดปรากฏตามสิ่งที่ส่งมาด้วย

จึงเรียนมาเพื่อโปรดทราบ และแจ้งองค์การบริหารส่วนตำบลที่เกี่ยวข้องดำเนินการตามมติ
 ก.อบต.จังหวัดลำปาง ดังกล่าวต่อไป

เรื่อง ขอบความเห็นชอบปรับปรุง
 - อัตรากำลัง ๓ ปี ลำปาง

ขอความเห็นชอบปรับปรุง
 แผนอัตรากำลัง ๓ ปี ๒๐๒๑-๒๐๒๓
 (พ.ศ. ๒๕๖๔-๒๕๖๖)

- เพื่อโปรดทราบ
 ๒๖/๒๕/๒๕

กลุ่มงานมาตรฐานการบริหารงานบุคคลส่วนท้องถิ่น
 โทร .๐ ๕๔๒๖ ๕๐๑๓

ขอแสดงความนับถือ

(นางลัทธมน สรรพศิลาบุตร) นางเลขาฯ ก.อบต.จังหวัดลำปาง
 นักส่งเสริมการปกครองท้องถิ่นชำนาญการพิเศษ รักษาการหัวหน้านักกาดัด
 ท้องถิ่นจังหวัดลำปาง
 เลขานุการ ก.อบต.จังหวัดลำปาง

- พ.ศ. ๒๕๖๕
 ท.ร. ๒๕๖๕
 ๖ กันยายน ๒๕๖๕

(นายชาญ ล้ำจวน)
 ปลัดองค์การบริหารส่วนตำบลบ้านแหง

(นายชรินทร์ มะโนแสน)
 นายกองค์การบริหารส่วนตำบลบ้านแหง

บัญชีผลการพิจารณาการปรับปรุง/เปลี่ยนแปลงแผนอัตรากำลัง ๓ ปี (พ.ศ. ๒๕๖๔ - ๒๕๖๖) ขององค์การบริหารส่วนตำบล
 ในการประชุม ก.อบต.จังหวัดลำปาง ครั้งที่ ๕/๒๕๖๕ เมื่อวันที่ ๒๓ พฤษภาคม ๒๕๖๕
 (กรณีเห็นชอบ)

| ลำดับ ที่ | ชื่อ อปท. | แผนเดิม | | | | | เพิ่มตำแหน่ง/ปรับปรุงเปลี่ยนแปลงแผนใหม่ | | | | | | | | | | | | หมายเหตุ ตำแหน่งที่เพิ่ม/ปรับปรุงเปลี่ยนแปลงแผนใหม่ | | |
|--------------|----------------------------|--|-------|------------------|-------------------|-------------------|---|----------------------------|------------------|------------------------|----------------------------|------------------|------------------|-------------------|-------------------|----------------------------|------------------|-------------------------------|---|------------------|-------------------|
| | | พนักงานส่วนตำบล | | ลูกจ้าง | พนักงานจ้าง | | ค่าใช้จ่าย ก่อนปรับ (%) | เพิ่ม/ลด | | | | | รวมทั้งสิ้น | | | | | ค่าใช้จ่าย หลังปรับ (%) | | | |
| | | (อัตรา) | (ครุ) | ประจำ (อัตรา) | ภารกิจ (อัตรา) | ทั่วไป (อัตรา) | | พนักงานส่วนตำบล (อัตรา) | ลูกจ้าง (ครุ) | พนักงานจ้าง (อัตรา) | พนักงานส่วนตำบล (อัตรา) | ลูกจ้าง (ครุ) | ประจำ (อัตรา) | ภารกิจ (อัตรา) | ทั่วไป (อัตรา) | พนักงานส่วนตำบล (อัตรา) | ลูกจ้าง (ครุ) | | | ประจำ (อัตรา) | ภารกิจ (อัตรา) |
| 14 | อบต.แพง อ.งาว | 17 | 2 | - | 8 | 7 | 24.36 | +1 | - | - | - | - | 18 | 2 | - | 8 | 7 | 24.54 | เห็นชอบการขอปรับเพิ่มกรอบอัตรากำลัง 3 ปี (พ.ศ. 2564 - 2566) กองคลัง พนักงานส่วนตำบล ตำแหน่ง เจ้าหน้าที่การคลัง ปง./ชง. จำนวน 1 อัตรา - เพื่อรองรับปริมาณงานและภารกิจที่เพิ่มมากขึ้น | | |
| | | | | | | | (55.39) | | | | | | | | | | | (55.80) | | | |
| | | งบประมาณ ปี 2565 = 41,500,000 บาท | | | | | | | | | | | | | | | | | | | |
| | | งบประมาณปี 2565 ไม่รวมเงินอุดหนุน = 18,250,000 บาท | | | | | | | | | | | | | | | | | | | |
| 15 | อบต.วังซ้าย อ.วังเหนือ | 16 | 3 | 1 | 10 | 5 | 28.15 | +1 | - | - | - | - | 17 | 3 | 1 | 10 | 5 | 29.13 | เห็นชอบการขอปรับเพิ่มกรอบอัตรากำลัง 3 ปี (พ.ศ. 2564 - 2566) กองคลัง พนักงานส่วนตำบล ตำแหน่ง เจ้าหน้าที่พัสดุ ปง./ชง. จำนวน 1 อัตรา - เพื่อรองรับปริมาณงานที่เพิ่มขึ้น | | |
| | | | | | | | (58.05) | | | | | | | | | | | (60.08) | | | |
| | | งบประมาณ ปี 2565 = 33,000,000 บาท | | | | | | | | | | | | | | | | | | | |
| | | งบประมาณปี 2565 ไม่รวมเงินอุดหนุน = 16,000,000 บาท | | | | | | | | | | | | | | | | | | | |
| 16 | อบต.ร่องเคาะ อ.วังเหนือ | 29 | 24 | 2 | 14 | 3 | 15.87 | +1 | - | - | - | - | 30 | 24 | - | 14 | 3 | 15.88 | เห็นชอบการขอปรับเพิ่มกรอบอัตรากำลัง 3 ปี (พ.ศ. 2564 - 2566) สำนักปลัด พนักงานส่วนตำบล ตำแหน่ง พยาบาลวิชาชีพ ปก./ชก. จำนวน 1 อัตรา - เนื่องจากภาระงานด้านสาธารณสุขเพิ่มมากขึ้น อีกทั้งไม่มีกอง/ฝ่ายที่รับผิดชอบโดยตรง | | |
| | | | | | | | (42.32) | | | | | | | | | | | (42.36) | | | |
| | | งบประมาณ ปี 2565 = 80,000,000 บาท | | | | | | | | | | | | | | | | | | | |
| | | งบประมาณปี 2565 ไม่รวมเงินอุดหนุน = 30,000,000 บาท | | | | | | | | | | | | | | | | | | | |
| 17 | อบต.วังทอง อ.วังเหนือ | 17 | - | - | 14 | 2 | 21.45 | +1 | - | - | - | - | 18 | - | - | 14 | 2 | 22.58 | เห็นชอบการขอปรับเพิ่มกรอบอัตรากำลัง 3 ปี (พ.ศ. 2564 - 2566) สำนักปลัด พนักงานส่วนตำบล ตำแหน่ง นักวิชาการคอมพิวเตอร์ ปก./ชก. จำนวน 1 อัตรา - เพื่อรับภาระปริมาณงานที่เพิ่มมากขึ้น | | |
| | | | | | | | (46.79) | | | | | | | | | | | (49.24) | | | |
| | | งบประมาณ ปี 2565 = 39,508,000 บาท | | | | | | | | | | | | | | | | | | | |
| | | งบประมาณปี 2565 ไม่รวมเงินอุดหนุน = 18,115,965 บาท | | | | | | | | | | | | | | | | | | | |



บันทึกข้อความ

ส่วนราชการ กองคลัง องค์การบริหารส่วนตำบลบ้านแหง

ที่ ลป ๕๒๔๐๒/-

วันที่ ๑๘ มีนาคม ๒๕๖๕

เรื่อง ขออนุมัติเปิดกรอบตำแหน่งเจ้าพนักงานการคลัง

เรียน นายกององค์การบริหารส่วนตำบลบ้านแหง

เรื่องเดิม

ด้วยปัจจุบัน กองคลัง องค์การบริหารส่วนตำบลบ้านแหง มีเจ้าหน้าที่ที่ปฏิบัติงานกองคลัง จำนวน ๖ คน ประกอบด้วย ผู้อำนวยการกองคลัง, นักวิชาการเงินและบัญชีชำนาญการ, นักวิชาการจัดเก็บรายได้ชำนาญการ, เจ้าพนักงานพัสดุปฏิบัติการ, ผู้ช่วยเจ้าพนักงานจัดเก็บรายได้ และคณงานทั่วไป

ข้อเท็จจริง

เนื่องจาก กองคลัง องค์การบริหารส่วนตำบลบ้านแหง มีความจำเป็นต้องขออนุมัติเปิดกรอบตำแหน่งเจ้าพนักงานการคลัง เนื่องจาก มีเจ้าหน้าที่ที่ปฏิบัติงานด้านการเงินและบัญชีเพียงคนเดียว คือ ตำแหน่งนักวิชาการเงินและบัญชีชำนาญการ ซึ่งมีไม่เพียงพอกับปริมาณงานที่เพิ่มมากขึ้น ประกอบกับปัจจุบันระบบบัญชีขององค์กรปกครองส่วนท้องถิ่น ได้มีการเปลี่ยนแปลงการบันทึกบัญชีตามมาตรฐานการบัญชีภาครัฐและนโยบายการบัญชีภาครัฐ ส่งผลให้การบันทึกบัญชีมีความสลับซับซ้อนมากขึ้น ต้องอาศัยความละเอียด ความรอบคอบ ความถูกต้อง และความครบถ้วนของเอกสาร หลักฐานต่างๆ มากขึ้น การที่มีเจ้าหน้าที่ที่ปฏิบัติงานด้านการเงินและบัญชีเพียงคนเดียว จึงส่งผลทำให้การบันทึกบัญชีซึ่งเป็นหัวใจหลักในด้านการเงินการคลัง และจัดทำฎีกาเบิกจ่ายเงินเกิดความล่าช้า

ข้อเสนอแนะเพื่อพิจารณา

เห็นควรพิจารณาเปิดกรอบตำแหน่งเจ้าพนักงานการคลัง เพื่อปฏิบัติงานการคลัง ช่วยจัดทำบัญชี ช่วยจัดทำฎีกาเบิกจ่าย ช่วยตรวจสอบเอกสาร หลักฐานเกี่ยวกับการเงินการคลัง และเอกสารการคลังอื่นๆ ให้เกิดความรวดเร็วมากขึ้น มีความถูกต้องเรียบร้อย ตามกฎระเบียบที่กำหนดไว้

จึงเรียนมาเพื่อโปรดพิจารณา

(นางสมหมาย มงมาตร์)

ผู้อำนวยการกองคลัง

ความเห็นของปลัดองค์การบริหารส่วนตำบล.....

(นายวิชาญ คำสมรม)
ปลัดองค์การบริหารส่วนตำบลบ้านแหง

ความเห็นของนายกององค์การบริหารส่วนตำบล.....

(นายวัชรินทร์ มะโนแสน)

นายกององค์การบริหารส่วนตำบลบ้านแหง



บันทึกข้อความ

ส่วนราชการ องค์การบริหารส่วนตำบลบ้านแหง สำนักปลัด งานบริหารบุคคล โทร ๐๙-๓๑๓๕๘๘๒๙

ที่ ลป ๓๕๕๐๑/-

วันที่ ๒๑ มีนาคม ๒๕๖๕

เรื่อง ขอเชิญประชุมคณะกรรมการแผนอัตรากำลัง ๓ ปี

เรียน คณะกรรมการปรับปรุงแผนอัตรากำลัง ๓ ปี พ.ศ. ๒๕๖๔ - ๒๕๖๖

ด้วยปัจจุบันหน่วยงานมีภาระหน้าที่เป็นจำนวนมากมีความจำเป็นต้องมีการวางแผนอัตรากำลังวิเคราะห์ว่าจะต้องกำหนดตำแหน่งข้าราชการหรือพนักงานส่วนท้องถิ่น ข้าราชการครู บุคลากรทางการศึกษา และพนักงานจ้างในตำแหน่งใด และจำนวนเท่าใด จึงจะทำให้การปฏิบัติงานตามภารกิจที่อยู่ในอำนาจหน้าที่และความรับผิดชอบนั้นเป็นไปอย่างมีประสิทธิภาพและประสิทธิผล โดยพิจารณาจากแผนพัฒนาเศรษฐกิจและสังคมแห่งชาติ แผนพัฒนาจังหวัด แผนพัฒนาอำเภอ แผนพัฒนาท้องถิ่น นโยบายที่สำคัญของรัฐบาลและนโยบายผู้บริหารท้องถิ่น ตลอดจนสภาพปัญหาภายในพื้นที่

ทั้งนี้ให้พิจารณาจากสถิติปริมาณงานที่เกิดขึ้นของแต่ละส่วนราชการ โดยอ้างอิงข้อมูลจากผลการดำเนินการประจำเพื่อประกอบการพิจารณาว่าแต่ละส่วนราชการจำเป็นต้องใช้อัตรากำลังที่เป็นข้าราชการ พนักงานจ้างรวมทั้งสิ้นจำนวนเท่าใดแล้ว จำแนกตำแหน่งประเภทระดับให้เหมาะสมกับปริมาณงานและคุณภาพของงานนั้น

เพื่อกำหนดอัตรากำลังของส่วนราชการในสังกัดองค์การบริหารส่วนตำบลบ้านแหงให้เหมาะสมกับงานจึงขอเชิญคณะกรรมการแผนอัตรากำลัง ๓ ปี ประชุมเพื่อพิจารณาปรับปรุงแผนอัตรากำลังที่ต้องใช้ในปีงบประมาณ พ.ศ. ๒๕๖๕ ในวันที่พุธที่ ๒๓ มีนาคม ๒๕๖๕ เวลา ๑๔.๐๐ น. ณ ห้องประชุมองค์การบริหารส่วนตำบลบ้านแหง รายละเอียดตามเอกสารที่แนบมาพร้อมนี้

จึงเรียนมาเพื่อทราบและพิจารณาเข้าประชุมโดยพร้อมเพรียงกัน

(นายสมฤทธิ สมวงศ์)

ประธานคณะกรรมการปรับปรุงแผนอัตรากำลัง ๓ ปี

ระเบียบวาระการประชุมคณะกรรมการปรับปรุงแผนอัตรากำลัง ๓ ปี (พ.ศ. ๒๕๖๔ - ๒๕๖๖)

องค์การบริหารส่วนตำบลบ้านแหง

ครั้งที่ ๑/๒๕๖๕

วันที่ ๒๓ มีนาคม พ.ศ. ๒๕๖๕ เวลา ๑๔.๐๐ น.

ณ ที่ทำการองค์การบริหารส่วนตำบลบ้านแหง

ระเบียบวาระที่ ๑ เรื่องประธานแจ้งที่ประชุม

-ไม่มี-

ระเบียบวาระที่ ๒ เรื่องรับรองรายงานการประชุม

-ไม่มี-

ระเบียบวาระที่ ๓ เพื่อทราบ

-ไม่มี-

ระเบียบวาระที่ ๔ เพื่อพิจารณา

๔.๑ ทางแผนอัตรากำลัง ๓ ปี (พ.ศ. ๒๕๖๔ - ๒๕๖๖) ฉบับปรับปรุง

๑. การปรับเพิ่ม

๑.๑ ชำราชการ

ตำแหน่ง เจ้าพนักงานการคลัง

ระเบียบวาระที่ ๕ เรื่องอื่นๆ

-ไม่มี-



คำสั่งองค์การบริหารส่วนตำบลบ้านแหง

ที่ ๑๙๕ / ๒๕๖๕

เรื่อง แต่งตั้งคณะกรรมการปรับปรุงทำแผนอัตรากำลัง ๓ ปี (พ.ศ. ๒๕๖๔ - ๒๕๖๖)

ด้วยองค์การบริหารส่วนตำบลบ้านแหง ดำเนินการปรับปรุงแผนอัตรากำลัง ๑ ปี (พ.ศ. ๒๕๖๔-๒๕๖๖) เพื่อรองรับปริมาณงานที่เพิ่มมากขึ้นและลดภาระค่าใช้จ่ายในการบริหารงานบุคคล เพื่อความเหมาะสมกับงบประมาณรายจ่ายประจำปีงบประมาณ พ.ศ. ๒๕๖๕

อาศัยอำนาจตามประกาศของคณะกรรมการกลางพนักงานส่วนตำบล เรื่อง ประกาศกำหนดหลักเกณฑ์การจัดทำแผนอัตรากำลังพนักงานส่วนตำบลขององค์การบริหารส่วนตำบล ลงวันที่ ๒๑ สิงหาคม ๒๕๕๕ ประกอบกับประกาศคณะกรรมการกลางพนักงานส่วนตำบล เรื่อง มาตรฐานทั่วไปเกี่ยวกับอัตรากำลังและมาตรฐานของตำแหน่ง ลงวันที่ ๒๒ พฤศจิกายน ๒๕๕๔ จึงแต่งตั้งคณะกรรมการปรับปรุงแผนอัตรากำลัง ๓ ปี (พ.ศ. ๒๕๖๔ - ๒๕๖๖) ดังนี้

๑. นายสมฤทธิ์ สมวงศ์ รองนายกองค์การบริหารส่วนตำบล เป็น ประธานกรรมการ
๒. นายวิชาญ ลำจวน ปลัดองค์การบริหารส่วนตำบลบ้านแหง เป็น กรรมการ
๓. นายเขวง ศรีธิ ผู้อำนวยการกองช่าง เป็น กรรมการ
๔. นางสมหมาย มงมาตร ผู้อำนวยการกองคลัง เป็น กรรมการ
๕. นางสาวชญาพรรณน์ สวัสดิ์ธินากิตติ หัวหน้าสำนักปลัด เป็น กรรมการ
๖. นายชวลิตวิทย์ ท่องเทียว นักทรัพยากรบุคคล เป็น เลขานุการ

ให้คณะทำงานมีอำนาจหน้าที่ดังนี้

ปรับปรุงแผนอัตรากำลังขององค์การบริหารส่วนตำบลบ้านแหง โดยคำนึงถึงภารกิจอำนาจหน้าที่ความรับผิดชอบ ลักษณะงานที่ต้องปฏิบัติ ความยากง่ายของงานและคุณภาพของงาน และปริมาณงานของส่วนราชการต่างๆ ในองค์การบริหารส่วนตำบล ตลอดจนทั้งภาระค่าใช้จ่ายด้านการบริหารงานบุคคล

ทั้งนี้ ตั้งแต่บัดนี้เป็นต้นไป

สั่ง ณ วันที่ ๒๑ เดือน มีนาคม พ.ศ. ๒๕๖๕

(นายชรินทร์ มะโนแสน)

นายกองค์การบริหารส่วนตำบลบ้านแหง



บันทึกข้อความ

ส่วนราชการ กองคลัง องค์การบริหารส่วนตำบลบ้านแหง

ที่ ลป ๕๒๔๐๒/-

วันที่ ๑๘ มีนาคม ๒๕๖๕

เรื่อง ขออนุมัติเปิดกรอบตำแหน่งเจ้าพนักงานการคลัง

เรียน นายกององค์การบริหารส่วนตำบลบ้านแหง

เรื่องเดิม

ด้วยปัจจุบัน กองคลัง องค์การบริหารส่วนตำบลบ้านแหง มีเจ้าหน้าที่ที่ปฏิบัติงานกองคลัง จำนวน ๖ คน ประกอบด้วย ผู้อำนวยการกองคลัง, นักวิชาการเงินและบัญชีชำนาญการ, นักวิชาการจัดเก็บรายได้ชำนาญการ, เจ้าพนักงานพัสดุปฏิบัติการ, ผู้ช่วยเจ้าพนักงานจัดเก็บรายได้ และคนงานทั่วไป

ข้อเท็จจริง

เนื่องจาก กองคลัง องค์การบริหารส่วนตำบลบ้านแหง มีความจำเป็นต้องขออนุมัติเปิดกรอบตำแหน่งเจ้าพนักงานการคลัง เนื่องจาก มีเจ้าหน้าที่ที่ปฏิบัติงานด้านการเงินและบัญชีเพียงคนเดียว คือ ตำแหน่งนักวิชาการเงินและบัญชีชำนาญการ ซึ่งมีไม่เพียงพอกับปริมาณงานที่เพิ่มมากขึ้น ประกอบกับปัจจุบันระบบบัญชีขององค์กรปกครองส่วนท้องถิ่น ได้มีการเปลี่ยนแปลงการบันทึกบัญชีตามมาตรฐานการบัญชีภาครัฐและนโยบายการบัญชีภาครัฐ ส่งผลให้การบันทึกบัญชีมีความสลับซับซ้อนมากขึ้น ต้องอาศัยความละเอียด ความรอบคอบ ความถูกต้อง และความครบถ้วนของเอกสาร หลักฐานต่างๆ มากขึ้น การที่มีเจ้าหน้าที่ที่ปฏิบัติงานด้านการเงินและบัญชีเพียงคนเดียว จึงส่งผลทำให้การบันทึกบัญชีซึ่งเป็นหัวใจหลักในด้านการเงินการคลัง และจัดทำฎีกาเบิกจ่ายเงินเกิดความล่าช้า

ข้อเสนอแนะเพื่อพิจารณา

เห็นควรพิจารณาเปิดกรอบตำแหน่งเจ้าพนักงานการคลัง เพื่อปฏิบัติงานการคลัง ช่วยจัดทำบัญชี ช่วยจัดทำฎีกาเบิกจ่าย ช่วยตรวจสอบเอกสาร หลักฐานเกี่ยวกับการเงินการคลัง และเอกสารการคลังอื่นๆ ให้เกิดความรวดเร็วมากขึ้น มีความถูกต้องเรียบร้อย ตามกฎระเบียบที่กำหนดไว้

จึงเรียนมาเพื่อโปรดพิจารณา

(นางสมหมาย มงมาตร)

ผู้อำนวยการกองคลัง

ความเห็นของปลัดองค์การบริหารส่วนตำบล.....

(นายวิชาญ สว่างธรรม)
ปลัดองค์การบริหารส่วนตำบลบ้านแหง

ความเห็นของนายกององค์การบริหารส่วนตำบล.....

(นายวัชรินทร์ มะโนแสน)

นายกององค์การบริหารส่วนตำบลบ้านแหง

บัญชีขอความเห็นชอบการขอปรับปรุงแผนอัตราค่าจ้าง 3 ปี (พ.ศ. 2564 - 2566)

ของ อบต. บ้านแหง อำเภอจาว ครั้งที่ 1 ประจำปีงบประมาณ 2565

| ที่ | อำเภอ | อบต. | แผนเดิม | | | | | | เพิ่มตำแหน่ง/ปรับปรุงเปลี่ยนแปลงแผนใหม่ | | | | | | | | | | | | |
|-----|-------|---------|--|---------------------------|-----------------------------|-------------|--------|-------------------------------|---|---------------------------|-----------------------------|--------|--------|--------------------------------|---------------------------|-----------------------------|--------|--------|-------------------------------|--|---|
| | | | พนักงาน ส่วนตำบล (อัตรา) | พนักงาน ครู (อัตรา) | ลูกจ้าง ประจำ (อัตรา) | พนักงานจ้าง | | ค่าใช้จ่าย ก่อนปรับ (%) | เพิ่ม/ลด | | | | | รวมทั้งสิ้น | | | | | ค่าใช้จ่าย หลังปรับ (%) | หมายเหตุ ตำแหน่งที่เพิ่ม/ปรับปรุงเปลี่ยนแปลงแผนใหม่ | |
| | | | | | | ภารกิจ | ทั่วไป | | พนักงาน ส่วนตำบล (อัตรา) | พนักงาน ครู (อัตรา) | ลูกจ้าง ประจำ (อัตรา) | ภารกิจ | ทั่วไป | พนักงาน ส่วนตำบล (อัตรา) | พนักงาน ครู (อัตรา) | ลูกจ้าง ประจำ (อัตรา) | ภารกิจ | ทั่วไป | | | |
| 1 | จาว | บ้านแหง | 17 | 2 | - | 8 | 7 | 24.36 | +1 | - | - | - | - | 18 | 2 | - | 8 | 7 | 24.54 | 1. ขอปรับเพิ่มกรอบอัตราค่าจ้าง 3 ปี (พ.ศ. 2564 - 2566) | |
| | | | | | | | | (55.39) | | | | | | | | | | | (56.03) | กองคลัง | |
| | | | งบประมาณ ปี 2565 = 41,500,000 บาท | | | | | | | | | | | | | | | | | | 1) พนักงานส่วนตำบล ตำแหน่ง เจ้าพนักงานการคลัง ปง./ชง. |
| | | | งบประมาณปี 2565 ไม่รวมเงินอุดหนุน = 18,250,000 บาท | | | | | | | | | | | | | | | | | | - เพื่อรองรับปริมาณงานและภารกิจที่เพิ่มมากขึ้น |

ลงชื่อ

(นายวิชาญ อัจฉริยะ)

ปลัดองค์การบริหารส่วนตำบลบ้านแหง

ผู้ตรวจข้อมูล

ตารางการค่าใช้จ่ายเกี่ยวกับอัตราเงินเดือน และประโยชน์ตอบแทนอื่น (รวม) (ก่อนปรับกรอบอัตรากำลัง)
 ประกอบการพิจารณาขอรับโอนพนักงานส่วนตำบล ประจำปีงบประมาณ พ.ศ. ๒๕๖๕
 อบต.บ้านแหง อำเภอจาง จังหวัดลำปาง

| ที่ | ชื่อสายงาน | ระดับตำแหน่ง | จำนวนทั้งหมด (๑) | จำนวนที่มีอยู่ปัจจุบัน | | | กำลังคนที่ต้องการ (เพิ่ม/ลด) | ภาระค่าใช้จ่ายที่เพิ่มขึ้น (๓) | เงินปรับเพิ่มตามคุณวุฒิ (๔) | ค่าครองชีพ (๕) | ค่าใช้จ่ายรวม (๖) | หมายเหตุ |
|-----|----------------------------|--------------|------------------|------------------------|--|----------------------------------|------------------------------|--------------------------------|-----------------------------|----------------|-------------------|------------------------------|
| | | | | จำนวน (คน) | อัตราเงินเดือน/ค่าตอบแทน (ต่อเดือน) (ณ ๑ ต.ค.๖๕) | เงินเดือน/ค่าตอบแทน (ทั้งปี) (๒) | | | | | | |
| ๐๐ | นักบริหารท้องถิ่น | | | | | | | | | | | |
| ๑ | ปลัดองค์การบริหารส่วนตำบล | กลาง | ๑ | ๑ | ๔๕,๗๕๐ ๗,๐๐๐ | ๕๔๙,๐๐๐ ๘๔,๐๐๐ | - | ๑๙,๕๖๐ | - | - | ๖๕๒,๕๖๐ | เงินเดือน + เงิน ตน. x ๑๒ |
| ๐๑ | สำนักงานปลัด | | | | | | | | | | | |
| ๑ | หัวหน้าสำนักงานปลัด | ต้น | ๑ | ๑ | ๓๖,๘๖๐ ๓,๕๐๐ | ๔๔๒,๓๒๐ ๔๒,๐๐๐ | - | ๑๓,๒๐๐ | - | - | ๔๙๗,๕๒๐ | เงินเดือน + เงิน ตน. x ๑๒ |
| ๒ | นักจัดการงานทั่วไป | ชก. | ๑ | ๑ | ๒๖,๙๘๐ | ๓๒๓,๗๖๐ | - | ๑๒,๖๐๐ | - | - | ๓๓๖,๓๖๐ | |
| ๓ | นักทรัพยากรบุคคล | ปก. | ๑ | ๑ | ๒๑,๘๘๐ | ๒๖๒,๕๖๐ | - | ๘,๖๔๐ | - | - | ๒๗๑,๒๐๐ | |
| ๔ | นักวิเคราะห์นโยบายและแผน | ชก. | ๑ | ๑ | ๓๕,๗๗๐ | ๔๒๙,๒๔๐ | - | ๑๓,๐๘๐ | - | - | ๔๕๒,๓๒๐ | |
| ๕ | นักพัฒนาชุมชน | ชก. | ๑ | ๑ | ๓๓,๕๖๐ | ๔๐๒,๗๒๐ | - | ๑๓,๔๔๐ | - | - | ๔๑๖,๑๖๐ | |
| ๖ | นักวิชาการศึกษา | ชก. | ๑ | ๑ | ๓๓,๕๖๐ | ๔๐๒,๗๒๐ | - | ๑๓,๔๔๐ | - | - | ๔๑๖,๑๖๐ | |
| ๗ | จพง.ป้องกันบรรเทาสาธารณภัย | ปง./ชง. | ๑ | - | ๒๔,๘๒๕ | ๒๙๗,๙๐๐ | - | - | - | - | ๒๙๗,๙๐๐ | ค่าเฉลี่ย ว่างเต็ม |
| ๘ | ครู | คศ.๒ | ๑ | ๑ | ๒๕,๖๔๐ | ๓๐๗,๖๘๐ | - | ๙,๑๒๐ | - | - | ๓๑๖,๘๐๐ | |
| ๙ | ครู | ค.ศ.๒ | ๑ | ๑ | ๒๖,๔๔๐ | ๓๑๗,๒๘๐ | - | ๙,๑๒๐ | - | - | ๓๒๖,๔๐๐ | |

| ที่ | ชื่อสายงาน | ระดับตำแหน่ง | จำนวนทั้งหมด (๑) | จำนวนที่มีอยู่ปัจจุบัน | | | กำลังคนที่ต้องการ (เพิ่ม/ลด) | ภาระค่าใช้จ่ายที่เพิ่มขึ้น (๓) | เงินปรับเพิ่มตามคุณวุฒิ (๔) | ค่าครองชีพ (๕) | ค่าใช้จ่ายรวม (๖) | หมายเหตุ |
|-----|-------------------------|--------------|------------------|------------------------|--|----------------------------------|------------------------------|--------------------------------|-----------------------------|----------------|-------------------|-----------------------------|
| | | | | จำนวน (คน) | อัตราเงินเดือน/ค่าตอบแทน (ต่อเดือน) (ณ ๑ ต.ค.๖๔) | เงินเดือน/ค่าตอบแทน (ทั้งปี) (๒) | | | | | | |
| ๐๔ | กองคลัง | | | | | | | | | | | |
| ๑๐ | ผู้อำนวยการกองคลัง | ต้น | ๑ | ๑ | ๓๗,๙๖๐ ๓,๕๐๐ | ๔๕๕,๕๒๐ ๔๒,๐๐๐ | - | ๑๓,๔๔๐ | - | - | ๕๑๐,๙๖๐ | เงินเดือน + เงิน ตน. X๑๒ |
| ๑๑ | นักวิชาการเงินและบัญชี | ชก. | ๑ | ๑ | ๓๔,๑๑๐ | ๔๐๙,๓๒๐ | - | ๑๓,๓๒๐ | - | - | ๔๒๒,๖๔๐ | |
| ๑๒ | นักวิชาการจัดเก็บรายได้ | ชก. | ๑ | ๑ | ๒๙,๖๘๐ | ๓๕๖,๑๖๐ | - | ๑๓,๓๒๐ | - | - | ๓๖๙,๔๘๐ | |
| ๑๓ | เจ้าพนักงานพัสดุ | ปง. | ๑ | ๑ | ๒๒,๐๕๐ | ๒๖๔,๖๐๐ | - | ๘,๕๒๐ | - | - | ๒๗๓,๑๒๐ | |
| ๑๔ | เจ้าพนักงานพัสดุ | ปง. | ๑ | ๑ | ๒๔,๘๒๕ | ๒๙๗,๙๐๐ | - | - | - | - | ๒๙๗,๙๐๐ | |
| ๐๕ | กองช่าง | | | | | | | | | | | |
| ๑๕ | ผู้อำนวยการกองช่าง | ต้น | ๑ | ๑ | ๓๗,๙๖๐ ๓,๕๐๐ | ๔๕๕,๕๒๐ ๔๒,๐๐๐ | - | ๑๓,๔๔๐ | - | - | ๕๑๐,๙๖๐ | เงินเดือน + เงิน ตน. X๑๒ |
| ๑๖ | นายช่างโยธา | ชง. | ๑ | ๑ | ๒๕,๑๙๐ | ๓๐๒,๒๘๐ | - | ๑๑,๑๖๐ | - | - | ๓๑๓,๔๔๐ | |
| ๑๗ | เจ้าพนักงานธุรการ | ชง. | ๑ | ๑ | ๒๓,๓๗๐ | ๒๘๐,๔๔๐ | - | ๑๐,๘๐๐ | - | - | ๒๙๑,๒๔๐ | |
| ๑๒ | หน่วยตรวจสอบภายใน | | | | | | | | | | | |
| ๑๘ | นักวิชาการตรวจสอบภายใน | ปก./ชก. | ๑ | - | ๒๙,๖๑๐ | ๓๕๕,๓๒๐ | - | - | - | - | ๓๕๕,๓๒๐ | |
| (๗) | รวม | | ๑๙ | ๑๗ | ๕๔๑,๔๔๐ | ๖,๔๙๗,๒๘๐ | - | ๑๗๗,๙๖๐ | - | - | ๖,๖๗๕,๒๔๐ | |

| ที่ | ชื่อสายงาน | ระดับ ตำแหน่ง | จำนวน ทั้งหมด (๑) | จำนวนที่มีอยู่ปัจจุบัน | | | กำลังคน ที่ต้องการ (เพิ่ม/ลด) | ภาระค่าใช้จ่าย ที่เพิ่มขึ้น (๓) | เงินปรับเพิ่ม ตามคุณวุฒิ (๔) | ค่าครองชีพ (๕) | ค่าใช้จ่ายรวม (๖) | หมายเหตุ |
|-----|--------------------------|------------------|-------------------------|------------------------|--|---|-------------------------------------|---------------------------------------|------------------------------------|-------------------|----------------------|----------|
| | | | | จำนวน (คน) | อัตราเงินเดือน/ ค่าตอบแทน (ต่อเดือน) (ณ ๑ ต.ค.๖๕) | เงินเดือน/ ค่าตอบแทน (ทั้งปี) (๒) | | | | | | |
| ๐๑ | สำนักปลัด | | | | | | | | | | | |
| | พนักงานจ้างตามภารกิจ | | | | | | | | | | | |
| ๑ | ผู้ดูแลเด็ก | - | ๑ | ๑ | ๑๔,๖๘๐ | ๑๗๖,๑๖๐ | - | ๗,๐๘๐ | - | - | ๑๘๓,๒๔๐ | ว่างเต็ม |
| ๒ | ผู้ดูแลเด็ก | - | ๑ | ๑ | ๑๓,๗๖๐ | ๑๖๕,๑๒๐ | - | ๖,๖๐๐ | - | - | ๑๗๑,๗๒๐ | |
| ๓ | ผู้ดูแลเด็ก | - | ๑ | - | ๑๑,๕๐๐ | ๑๓๘,๐๐๐ | - | ๕,๕๒๐ | - | ๑๕,๙๐๐ | ๑๕๙,๕๒๐ | |
| ๔ | ผู้ช่วยเจ้าพนักงานธุรการ | - | ๑ | ๑ | ๑๒,๕๖๐ | ๑๕๐,๗๒๐ | - | ๖,๑๒๐ | - | ๒,๕๘๐ | ๑๕๙,๕๒๐ | |
| ๕ | พนักงานขับรถยนต์ | - | ๑ | ๑ | ๑๕,๖๗๐ | ๑๘๘,๐๔๐ | - | ๗,๕๖๐ | - | - | ๑๙๕,๖๐๐ | |
| ๖ | คนสวน | - | ๑ | ๑ | ๑๓,๗๕๐ | ๑๖๔,๘๘๐ | - | ๖,๖๐๐ | - | - | ๑๗๑,๔๘๐ | |
| | พนักงานจ้างทั่วไป | | | | | | | | | | | |
| ๗ | คนงานทั่วไป | - | ๑ | ๑ | ๙,๐๐๐ | ๑๐๘,๐๐๐ | - | - | - | ๑๒,๐๐๐ | ๑๒๐,๐๐๐ | |
| ๘ | คนงานทั่วไป | - | ๑ | ๑ | ๙,๐๐๐ | ๑๐๘,๐๐๐ | - | - | - | ๑๒,๐๐๐ | ๑๒๐,๐๐๐ | |
| ๙ | คนงานทั่วไป | - | ๑ | ๑ | ๙,๐๐๐ | ๑๐๘,๐๐๐ | - | - | - | ๑๒,๐๐๐ | ๑๒๐,๐๐๐ | |
| ๑๐ | คนงานทั่วไป | - | ๑ | ๑ | ๙,๐๐๐ | ๑๐๘,๐๐๐ | - | - | - | ๑๒,๐๐๐ | ๑๒๐,๐๐๐ | |

| ที่ | ชื่อสายงาน | ระดับตำแหน่ง | จำนวนทั้งหมด (๑) | จำนวนที่มีอยู่ปัจจุบัน | | | กำลังคนที่ต้องการ (เพิ่ม/ลด) | ภาระค่าใช้จ่ายที่เพิ่มขึ้น (๓) | เงินปรับเพิ่มตามคุณวุฒิ (๔) | ค่าครองชีพ (๕) | ค่าใช้จ่ายรวม (๖) | หมายเหตุ |
|------|--|--------------|------------------|------------------------|--|----------------------------------|------------------------------|--------------------------------|-----------------------------|----------------|-------------------|----------|
| | | | | จำนวน (คน) | อัตราเงินเดือน/ค่าตอบแทน (ต่อเดือน) (ณ ๑ ต.ค.๖๕) | เงินเดือน/ค่าตอบแทน (ทั้งปี) (๒) | | | | | | |
| ๐๔ | กองคลัง | | | | | | | | | | | |
| | พนักงานจ้างตามภารกิจ | | | | | | | | | | | |
| ๑๑ | ผู้ช่วยเจ้าพนักงานจัดเก็บรายได้ | - | ๑ | ๑ | ๑๒,๐๙๐ | ๑๔๕,๐๘๐ | - | ๕,๘๘๐ | - | ๘,๕๖๐ | ๑๕๙,๕๒๐ | |
| | พนักงานจ้างทั่วไป | | | | | | | | | | | |
| ๑๒ | คนงานทั่วไป | - | ๑ | ๑ | ๙,๐๐๐ | ๑๐๘,๐๐๐ | - | - | - | ๑๒,๐๐๐ | ๑๒๐,๐๐๐ | |
| ๐๕ | กองช่าง | | | | | | | | | | | |
| | พนักงานจ้างตามภารกิจ | | | | | | | | | | | |
| ๑๓ | ผู้ช่วยนายช่างโยธา | - | ๑ | ๑ | ๑๒,๐๙๐ | ๑๔๕,๐๘๐ | - | ๕,๘๘๐ | - | ๘,๕๖๐ | ๑๕๙,๕๒๐ | |
| ๑๔ | ผู้ช่วยนายช่างไฟฟ้า | - | ๑ | ๑ | ๑๔,๗๓๐ | ๑๗๖,๗๖๐ | - | ๗,๐๘๐ | - | - | ๑๘๓,๘๔๐ | |
| | พนักงานจ้างทั่วไป | | | | | | | | | | | |
| ๑๕ | คนงานทั่วไป | - | ๑ | ๑ | ๙,๐๐๐ | ๑๐๘,๐๐๐ | - | - | - | ๑๒,๐๐๐ | ๑๒๐,๐๐๐ | |
| (๘) | รวม | - | ๑๕ | ๑๕ | ๑๒๕,๘๘๐ | ๑,๕๑๐,๕๖๐ | - | ๓๙,๑๒๐ | - | ๖๐,๐๐๐ | ๑,๗๙๙,๑๘๐ | |
| (๙) | รวม (๗) + (๘) | - | ๓๔ | ๓๑ | ๖๖๗,๓๒๐ | ๘,๐๐๗,๘๔๐ | - | ๒๑๗,๐๘๐ | - | ๖๐,๐๐๐ | ๘,๔๒๔,๕๒๐ | |
| (๑๐) | ประมาณการประโยชน์ตอบแทนอื่น ๒๐% ของ (๙) | | | | | | | | | | ๑,๖๘๔,๘๘๔ | |
| (๑๑) | ครูผู้ดูแลเด็ก | | | | | | | | | | ๖๔๓,๒๐๐ | |
| (๑๒) | ผู้ช่วยครูผู้ดูแลเด็ก | | | | | | | | | | ๕๑๔,๓๘๐ | |
| (๑๓) | ประมาณการประโยชน์ตอบแทนอื่น ๒๐% ของงบอุดหนุน | | | | | | | | | | ๒๓๑,๕๑๖ | |
| (๑๔) | รวมเป็นค่าใช้จ่ายบุคคลทั้งสิ้น | | | | | | | | | | ๑๐,๑๐๙,๓๐๔ | |
| (๑๕) | คิดเป็นค่าใช้จ่ายร้อยละของงบประมาณรายจ่ายประจำปี | | | | | | | | | | ๒๔.๓๖ | |

งบประมาณรายจ่ายประจำปีงบประมาณ ๒๕๖๕ เป็นเงิน = ๔๑,๕๐๐,๐๐๐.- บาท (รวมเงินอุดหนุน คิดเป็นร้อยละ ๒๔.๓๖)

งบประมาณรายจ่ายประจำปีงบประมาณ ๒๕๖๕ เป็นเงิน = ๑๘,๒๕๐,๐๐๐ บาท (ไม่รวมเงินอุดหนุน คิดเป็นร้อยละ ๕๕.๓๙)

(ลงชื่อ).....ผู้รับรองข้อมูล

(นายวิชาญ ลำจวน)

ปลัดองค์การบริหารส่วนตำบลบ้านแหง

คำอธิบายหลักและวิธีการคิดภาระค่าใช้จ่ายด้านการบริหารงานบุคคล

- (๑) จำนวนอัตรากำลังทั้งหมด หมายถึง จำนวนตำแหน่งว่าง และตำแหน่งที่มีคนครอง ในแผนอัตรากำลังฯ ที่ ก.จังหวัดได้มีมติเห็นชอบแล้ว
- (๒) คือ อัตรากำลังเดือน/ค่าตอบแทน ที่จ่ายจริงของพนักงานเทศบาล/ส่วนตำบล ลูกจ้างประจำ พนักงานจ้าง ในแต่ละประเภทตำแหน่งที่ได้รับอยู่ ณ ๑ ตุลาคม ๒๕.....
(ปี งปม.ที่ขอปรับปรุงแผน) คุณ ๑๒ เดือน เช่น ขอปรับปรุงแผนอัตรากำลังฯ ในปีงบประมาณ ๒๕๕๖ ต้องเป็นข้อมูลอัตรากำลังเดือน ณ วันที่ ๑ ตุลาคม ๒๕๕๕ เป็นต้น
- (๓) คิดจาก ชั้นเงินอัตรากำลังเดือน/ค่าตอบแทน (ค่าจ้าง) ที่เพิ่มขึ้น ๑ ชั้น ของอัตรากำลังเดิมของพนักงานเทศบาล/ส่วนตำบล พนักงานจ้าง ที่มีอยู่ปัจจุบัน
(ยกเว้นพนักงานจ้างทั่วไป ไม่มีการเลื่อนชั้นฯ) หรือ อัตรากำลังเดือนเฉลี่ย ที่จะต้องจ่ายให้กับอัตรากำลังพนักงานที่จะกำหนดตำแหน่งชั้นใหม่ หรือตำแหน่งว่าง หรือค่าตอบแทน (ค่าจ้าง) ที่จะต้องจ่ายให้กับอัตรากำลังพนักงานจ้างที่จะกำหนดตำแหน่งชั้นใหม่ หรือตำแหน่งว่าง (อัตรากำลังค่าตอบแทนคุณ ๑๒)
- (๔) คิดจากเงินปรับเพิ่มตามคุณวุฒิ คุณ ๑๒ เดือน
- (๕) คิดจากค่าครองชีพ คุณ ๑๒ เดือน
- (๖) รวมทั้งหมด (๒) + (๓) + (๔) + (๕)
- (๗) รวมเงินเดือนพนักงานเทศบาล/พนักงานส่วนตำบล และเงินค่าตอบแทนพนักงานจ้าง (๗) + (๘)
- (๘) คือ ประโยชน์ตอบแทนอื่น (ประมาณการไว้ ๒๐% คิดจาก (๗) คุณ ๒๐ หาร ๑๐๐)
สำหรับพนักงานเทศบาล/ส่วนตำบล ลูกจ้างประจำ พนักงานจ้าง (ถ่ายโอน) หรือกรมจัดสรร งปม.อัตรากำลังเดือนให้ อปท.ไม่ต้องนำมาคิดค่าใช้จ่ายรวม (๗) แต่ให้นำมาคิดค่าใช้จ่ายร้อยละ ๒๐ ด้วย
- (๙) คิดจาก (๘) คูณด้วย ๑๐๐ หารงบประมาณรายจ่ายประจำปี (ตามค่าแถมงบประมาณประจำปี + เพิ่มเติม)

ตารางการค่าใช้จ่ายเกี่ยวกับอัตราเงินเดือน และประโยชน์ตอบแทนอื่น (รวม) (หลังปรับกรอบอัตราตำแหน่ง)
 ประกอบการพิจารณาขอรับโอนพนักงานส่วนตำบล ประจำปีงบประมาณ พ.ศ. ๒๕๖๕
 อบต.บ้านแหง อำเภองาว จังหวัดลำปาง

| ที่ | ชื่อสายงาน | ระดับตำแหน่ง | จำนวนทั้งหมด (๑) | จำนวนที่มีอยู่ปัจจุบัน | | | กำลังคนที่ต้องการ (เพิ่ม/ลด) | ภาระค่าใช้จ่ายที่เพิ่มขึ้น (๓) | เงินปรับเพิ่มตามคุณวุฒิ (๔) | ค่าครองชีพ (๕) | ค่าใช้จ่ายรวม (๖) | หมายเหตุ |
|-----|----------------------------|--------------|------------------|------------------------|--|----------------------------------|------------------------------|--------------------------------|-----------------------------|----------------|-------------------|-----------------------------|
| | | | | จำนวน (คน) | อัตราเงินเดือน/ค่าตอบแทน (ต่อเดือน) (ณ ๑ ต.ค.๖๕) | เงินเดือน/ค่าตอบแทน (ทั้งปี) (๒) | | | | | | |
| ๐๐ | นักบริหารท้องถิ่น | | | | | | | | | | | |
| ๑ | ปลัดองค์การบริหารส่วนตำบล | กลาง | ๑ | ๑ | ๔๕,๗๕๐ ๗,๐๐๐ | ๕๔๙,๐๐๐ ๘๔,๐๐๐ | - | ๑๙,๕๖๐ | - | - | ๖๕๒,๕๖๐ | เงินเดือน + เงิน ต.น.๕๑๒ |
| ๐๑ | สำนักปลัด | | | | | | | | | | | |
| ๑ | หัวหน้าสำนักปลัด | ต้น | ๑ | ๑ | ๓๖,๘๖๐ ๓,๕๐๐ | ๔๔๒,๓๒๐ ๔๒,๐๐๐ | - | ๑๓,๒๐๐ | - | - | ๔๙๗,๕๒๐ | เงินเดือน + เงิน ต.น.๕๑๒ |
| ๒ | นักจัดการงานทั่วไป | ชก. | ๑ | ๑ | ๒๖,๙๘๐ | ๓๒๓,๗๖๐ | - | ๑๒,๖๐๐ | - | - | ๓๓๖,๓๖๐ | |
| ๓ | นักทรัพยากรบุคคล | ปก. | ๑ | ๑ | ๒๑,๘๘๐ | ๒๖๒,๕๖๐ | - | ๘,๖๕๐ | - | - | ๒๗๑,๒๐๐ | |
| ๔ | นักวิเคราะห์นโยบายและแผน | ชก. | ๑ | ๑ | ๓๕,๗๗๐ | ๔๒๙,๒๔๐ | - | ๑๓,๐๘๐ | - | - | ๔๔๒,๓๒๐ | |
| ๕ | นักพัฒนาชุมชน | ชก. | ๑ | ๑ | ๓๓,๕๖๐ | ๔๐๒,๗๒๐ | - | ๑๓,๔๔๐ | - | - | ๔๑๖,๑๖๐ | |
| ๖ | นักวิชาการศึกษา | ชก. | ๑ | ๑ | ๓๓,๕๖๐ | ๔๐๒,๗๒๐ | - | ๑๓,๔๔๐ | - | - | ๔๑๖,๑๖๐ | |
| ๗ | จพง.ป้องกันบรรเทาสาธารณภัย | ปง./ชง. | ๑ | - | ๒๔,๘๒๕ | ๒๙๗,๙๐๐ | - | - | - | - | ๒๙๗,๙๐๐ | ว่างเต็ม |
| ๘ | ครู | คศ.๒ | ๑ | ๑ | ๒๕,๖๔๐ | ๓๐๗,๖๘๐ | - | ๙,๑๒๐ | - | - | ๓๑๖,๘๐๐ | |
| ๙ | ครู | ค.ศ.๒ | ๑ | ๑ | ๒๖,๔๔๐ | ๓๑๗,๒๘๐ | - | ๙,๑๒๐ | - | - | ๓๒๖,๔๐๐ | |

| ที่ | ชื่อสายงาน | ระดับตำแหน่ง | จำนวนทั้งหมด (๑) | จำนวนที่มีอยู่ปัจจุบัน | | | กำลังคนที่ต้องการ (เพิ่ม/ลด) | ภาวะค่าใช้จ่ายที่เพิ่มขึ้น (๓) | เงินปรับเพิ่มตามคุณวุฒิ (๔) | ค่าครองชีพ (๕) | ค่าใช้จ่ายรวม (๖) | หมายเหตุ |
|-----|-------------------------|--------------|------------------|------------------------|--|----------------------------------|------------------------------|--------------------------------|-----------------------------|----------------|-------------------|------------------------------|
| | | | | จำนวน (คน) | อัตราเงินเดือน/ค่าตอบแทน (ต่อเดือน) (ณ ๑ ต.ค.๖๕) | เงินเดือน/ค่าตอบแทน (ทั้งปี) (๒) | | | | | | |
| ๐๔ | กองคลัง | | | | | | | | | | | |
| ๑๐ | ผู้อำนวยการกองคลัง | ต้น | ๑ | ๑ | ๓๗,๙๖๐ ๓,๕๐๐ | ๔๕๕,๕๒๐ ๔๒,๐๐๐ | - | ๑๓,๔๔๐ | - | - | ๕๑๐,๙๖๐ | เงินเดือน + เงิน ต.น. X๑๒ |
| ๑๑ | นักวิชาการเงินและบัญชี | ชก. | ๑ | ๑ | ๓๔,๑๑๐ | ๔๐๙,๓๒๐ | - | ๑๓,๓๒๐ | - | - | ๔๒๒,๖๔๐ | |
| ๑๒ | นักวิชาการจัดเก็บรายได้ | ชก. | ๑ | ๑ | ๒๙,๖๘๐ | ๓๕๖,๑๖๐ | - | ๑๓,๓๒๐ | - | - | ๓๖๙,๔๘๐ | |
| ๑๓ | เจ้าพนักงานการคลัง | ปง./ชง. | ๑ | ๑ | ๐ | ๑๙๗,๙๐๐ | - | ๐ | - | - | ๑๙๗,๙๐๐ | |
| ๑๔ | เจ้าพนักงานพัสดุ | ปง. | ๑ | ๑ | ๒๒,๐๕๐ | ๒๖๔,๖๐๐ | - | ๘,๕๒๐ | - | - | ๒๗๓,๑๒๐ | |
| ๑๕ | เจ้าพนักงานพัสดุ | ปง. | ๑ | ๑ | ๑๒,๙๗๐ | ๑๕๕,๖๔๐ | - | ๖,๓๖๐ | - | - | ๑๖๒,๐๐๐ | |
| ๐๕ | กองช่าง | | | | | | | | | | | |
| ๑๖ | ผู้อำนวยการกองช่าง | ต้น | ๑ | ๑ | ๓๗,๙๖๐ ๓,๕๐๐ | ๔๕๕,๕๒๐ ๔๒,๐๐๐ | - | ๑๓,๔๔๐ | - | - | ๕๑๐,๙๖๐ | เงินเดือน + เงิน ต.น. X๑๒ |
| ๑๗ | | | | | | | | | | | | |
| ๑๘ | นายช่างโยธา | ชง. | ๑ | ๑ | ๒๕,๑๙๐ | ๓๐๒,๒๘๐ | - | ๑๑,๑๖๐ | - | - | ๓๑๓,๔๔๐ | |
| ๑๙ | เจ้าพนักงานธุรการ | ชง. | ๑ | ๑ | ๒๓,๓๗๐ | ๒๘๐,๔๔๐ | - | ๑๐,๘๐๐ | - | - | ๒๙๑,๒๔๐ | |
| ๑๒ | หน่วยตรวจสอบภายใน | | | | | | | | | | | |
| ๒๐ | นักวิชาการตรวจสอบภายใน | ปก./ชก. | ๑ | - | ๒๙,๖๑๐ | ๓๕๕,๓๒๐ | - | - | - | - | ๓๕๕,๓๒๐ | |
| (๗) | รวม | | ๒๐ | ๑๘ | ๕๒๙,๕๘๕ | ๖,๕๕๒,๙๒๐ | - | ๑๘๔,๓๒๐ | - | - | ๖,๗๓๗,๒๔๐ | |

| ที่ | ชื่อสายงาน | ระดับตำแหน่ง | จำนวนทั้งหมด (๑) | จำนวนที่มีอยู่ปัจจุบัน | | | กำลังคนที่ต้องการ (เพิ่ม/ลด) | ภาวะค่าใช้จ่ายที่เพิ่มขึ้น (๓) | เงินปรับเพิ่มตามคุณวุฒิ (๔) | ค่าครองชีพ (๕) | ค่าใช้จ่ายรวม (๖) | หมายเหตุ |
|-----|--------------------------|--------------|------------------|------------------------|--|----------------------------------|------------------------------|--------------------------------|-----------------------------|----------------|-------------------|----------|
| | | | | จำนวน (คน) | อัตราเงินเดือน/ค่าตอบแทน (ต่อเดือน) (ณ ๑ ต.ค.๖๕) | เงินเดือน/ค่าตอบแทน (ทั้งปี) (๒) | | | | | | |
| ๐๑ | สำนักปลัด | | | | | | | | | | | |
| | พนักงานจ้างตามภารกิจ | | | | | | | | | | | |
| ๑ | ผู้ดูแลเด็ก | - | ๑ | ๑ | ๑๔,๖๘๐ | ๑๗๖,๑๖๐ | - | ๗,๐๘๐ | - | - | ๑๘๓,๒๔๐ | ว่างเต็ม |
| ๒ | ผู้ดูแลเด็ก | - | ๑ | ๑ | ๑๓,๗๖๐ | ๑๖๕,๑๒๐ | - | ๖,๖๐๐ | - | - | ๑๗๑,๗๒๐ | |
| ๓ | ผู้ดูแลเด็ก | - | ๑ | - | ๑๑,๕๐๐ | ๑๓๘,๐๐๐ | - | ๕,๕๒๐ | - | ๑๕,๙๐๐ | ๑๕๙,๔๒๐ | |
| ๔ | ผู้ช่วยเจ้าพนักงานธุรการ | - | ๑ | ๑ | ๑๒,๕๖๐ | ๑๕๐,๗๒๐ | - | ๖,๑๒๐ | - | ๒,๕๘๐ | ๑๕๙,๔๒๐ | |
| ๕ | พนักงานขับรถยนต์ | - | ๑ | ๑ | ๑๕,๖๗๐ | ๑๘๘,๐๔๐ | - | ๗,๕๖๐ | - | - | ๑๙๕,๖๐๐ | |
| ๖ | คนสวน | - | ๑ | ๑ | ๑๓,๗๔๐ | ๑๖๔,๘๘๐ | - | ๖,๖๐๐ | - | - | ๑๗๑,๔๘๐ | |
| | พนักงานจ้างทั่วไป | | | | | | | | | | | |
| ๗ | คนงานทั่วไป | - | ๑ | ๑ | ๙,๐๐๐ | ๑๐๘,๐๐๐ | - | - | - | ๑๒,๐๐๐ | ๑๒๐,๐๐๐ | |
| ๘ | คนงานทั่วไป | - | ๑ | ๑ | ๙,๐๐๐ | ๑๐๘,๐๐๐ | - | - | - | ๑๒,๐๐๐ | ๑๒๐,๐๐๐ | |
| ๙ | คนงานทั่วไป | - | ๑ | ๑ | ๙,๐๐๐ | ๑๐๘,๐๐๐ | - | - | - | ๑๒,๐๐๐ | ๑๒๐,๐๐๐ | |
| ๑๐ | คนงานทั่วไป | - | ๑ | ๑ | ๙,๐๐๐ | ๑๐๘,๐๐๐ | - | - | - | ๑๒,๐๐๐ | ๑๒๐,๐๐๐ | |

| ที่ | ชื่อสายงาน | ระดับตำแหน่ง | จำนวนทั้งหมด (๑) | จำนวนที่มีอยู่ปัจจุบัน | | | กำลังคนที่ต้องการ (เพิ่ม/ลด) | ภาระค่าใช้จ่ายที่เพิ่มขึ้น (๓) | เงินปรับเพิ่มตามคุณวุฒิ (๔) | ค่าครองชีพ (๕) | ค่าใช้จ่ายรวม (๖) | หมายเหตุ |
|------|--|--------------|------------------|------------------------|--|----------------------------------|------------------------------|--------------------------------|-----------------------------|----------------|-------------------|----------|
| | | | | จำนวน (คน) | อัตราเงินเดือน/ค่าตอบแทน (ต่อเดือน) (ณ ๑ ต.ค.๖๕) | เงินเดือน/ค่าตอบแทน (ทั้งปี) (๒) | | | | | | |
| ๐๔ | กองคลัง | | | | | | | | | | | |
| | พนักงานจ้างตามภารกิจ | | | | | | | | | | | |
| ๑๑ | ผู้ช่วยเจ้าพนักงานจัดเก็บรายได้ | - | ๑ | ๑ | ๑๒,๐๙๐ | ๑๔๕,๐๘๐ | - | ๕,๘๘๐ | - | ๘,๕๖๐ | ๑๕๙,๕๒๐ | |
| | พนักงานจ้างทั่วไป | | | | | | | | | | | |
| ๑๒ | คนงานทั่วไป | - | ๑ | ๑ | ๙,๐๐๐ | ๑๐๘,๐๐๐ | - | - | - | ๑๒,๐๐๐ | ๑๒๐,๐๐๐ | |
| ๐๕ | กองช่าง | | | | | | | | | | | |
| | พนักงานจ้างตามภารกิจ | | | | | | | | | | | |
| ๑๓ | ผู้ช่วยนายช่างโยธา | - | ๑ | ๑ | ๑๒,๐๙๐ | ๑๔๕,๐๘๐ | - | ๕,๘๘๐ | - | ๘,๕๖๐ | ๑๕๙,๕๒๐ | |
| ๑๔ | ผู้ช่วยนายช่างไฟฟ้า | - | ๑ | ๑ | ๑๔,๗๓๐ | ๑๗๖,๗๖๐ | - | ๗,๐๘๐ | - | - | ๑๘๓,๘๔๐ | |
| | พนักงานจ้างทั่วไป | | | | | | | | | | | |
| ๑๕ | คนงานทั่วไป | - | ๑ | ๑ | ๙,๐๐๐ | ๑๐๘,๐๐๐ | - | - | - | ๑๒,๐๐๐ | ๑๒๐,๐๐๐ | |
| (๘) | รวม | - | ๑๕ | ๑๕ | ๑๒๕,๘๘๐ | ๑,๕๑๐,๕๖๐ | - | ๓๙,๑๒๐ | - | ๖๐,๐๐๐ | ๑,๗๑๙,๖๘๐ | |
| (๙) | รวม (๗) + (๘) | - | ๓๕ | ๓๒ | ๖๕๕,๕๖๕ | ๘,๐๖๓,๕๘๐ | - | ๒๒๓,๕๔๐ | - | ๖๐,๐๐๐ | ๘,๔๘๖,๕๒๐ | |
| (๑๐) | ประมาณการประโยชน์ตอบแทนอื่น ๒๐% ของ (๙) | | | | | | | | | | ๑,๖๙๗,๒๘๔ | |
| (๑๑) | ครูผู้ดูแลเด็ก | | | | | | | | | | ๖๔๓,๒๐๐ | |
| (๑๒) | ผู้ช่วยครูผู้ดูแลเด็ก | | | | | | | | | | ๕๑๔,๓๘๐ | |
| (๑๓) | ประมาณการประโยชน์ตอบแทนอื่น ๒๐% ของงบอุดหนุน | | | | | | | | | | ๒๓๑,๕๑๖ | |
| (๑๔) | รวมเป็นค่าใช้จ่ายบุคคลทั้งสิ้น | | | | | | | | | | ๑๐,๑๘๓,๗๐๔ | |
| (๑๕) | คิดเป็นค่าใช้จ่ายร้อยละของงบประมาณรายจ่ายประจำปี | | | | | | | | | | ๒๔.๕๔ | |

งบประมาณรายจ่ายประจำปีงบประมาณ ๒๕๖๕ เป็นเงิน = ๔๑,๕๐๐,๐๐๐.- บาท (รวมเงินอุดหนุน คิดเป็นร้อยละ ๒๔.๕๔)

งบประมาณรายจ่ายประจำปีงบประมาณ ๒๕๖๕ เป็นเงิน = ๑๘,๒๕๐,๐๐๐ บาท (ไม่รวมเงินอุดหนุน คิดเป็นร้อยละ ๕๖.๐๓)

(ลงชื่อ).....ผู้รับรองข้อมูล

(นายวิชาญ ถ้ำจวน)

ปลัดองค์การบริหารส่วนตำบลบ้านแหง

คำอธิบายหลักและวิธีการคิดภาระค่าใช้จ่ายด้านการบริหารงานบุคคล


- (๑) จำนวนอัตรากำลังทั้งหมด หมายถึง จำนวนตำแหน่งว่าง และตำแหน่งที่มีคนครอง ในแผนอัตรากำลังฯ ที่ ก.จังหวัดได้มีมติเห็นชอบแล้ว
- (๒) คือ อัตรากำลังเดือน/ค่าตอบแทน ที่จ่ายจริงของพนักงานเทศบาล/ส่วนตำบล ลูกจ้างประจำ พนักงานจ้าง ในแต่ละประเภทตำแหน่งที่ได้รับอยู่ ณ ๑ ตุลาคม ๒๕.....
(ปีงบประมาณที่ขอปรับปรุงแผน) คุณ ๑๒ เดือน เช่น ขอปรับปรุงแผนอัตรากำลังฯ ในปีงบประมาณ ๒๕๕๖ ต้องเป็นข้อมูลอัตรากำลังเดือน ณ วันที่ ๑ ตุลาคม ๒๕๕๕ เป็นต้น
- (๓) คิดจาก ชั้นเงินอัตรากำลังเดือน/ค่าตอบแทน (ค่าจ้าง) ที่เพิ่มขึ้น ๑ ชั้น ของอัตรากำลังเดิมของพนักงานเทศบาล/ส่วนตำบล พนักงานจ้าง ที่มีอยู่ปัจจุบัน
(ยกเว้นพนักงานจ้างทั่วไป ไม่มีการเลื่อนชั้นฯ) หรือ อัตรากำลังเดือนเฉลี่ย ที่จะต้องจ่ายให้กับอัตรากำลังพนักงานที่จะกำหนดตำแหน่งชั้นใหม่ หรือตำแหน่งว่าง
หรือค่าตอบแทน (ค่าจ้าง) ที่จะต้องจ่ายให้กับอัตรากำลังพนักงานจ้างที่จะกำหนดตำแหน่งชั้นใหม่ หรือตำแหน่งว่าง (อัตรากำลังค่าตอบแทนคุณ ๑๒)
- (๔) คิดจากเงินปรับเพิ่มตามคุณวุฒิ คุณ ๑๒ เดือน
- (๕) คิดจากค่าครองชีพ คุณ ๑๒ เดือน
- (๖) รวมทั้งหมด (๒) + (๓) + (๔) + (๕)
- (๗) รวมเงินเดือนพนักงานเทศบาล/พนักงานส่วนตำบล และเงินค่าตอบแทนพนักงานจ้าง (๗) + (๘)
- (๘) คือ ประโยชน์ตอบแทนอื่น (ประมาณการไว้ ๒๐% คิดจาก (๗) คุณ ๒๐ หาร ๑๐๐)
สำหรับพนักงานเทศบาล/ส่วนตำบล ลูกจ้างประจำ พนักงานจ้าง (ถ่ายโอน) หรือกรมจัดสรร งบประมาณ.อัตรากำลังเดือนให้ อปท.ไม่ต้องนำมาคิดค่าใช้จ่ายรวม (๗)
แต่ให้นำมาคิดค่าใช้จ่ายร้อยละ ๒๐ ด้วย
- (๑๒) คิดจาก (๑๑) คูณด้วย ๑๐๐หารงบประมาณรายจ่ายประจำปี (ตามค่าแกลงงบประมาณประจำปี + เพิ่มเติม)

แบบวิเคราะห์ปริมาณงานที่เพิ่มขึ้นเพื่อประกอบการเสนอขอปรับปรุงแผนอัตรากำลังพนักงานส่วนตำบล ประจำปีงบประมาณ ๒๕๖๕

องค์การบริหารส่วนตำบลบ้านแหง อำเภองาว จังหวัดลำปาง

| ลำดับที่ | ลักษณะงานที่ปฏิบัติตามมาตรฐานกำหนดตำแหน่ง | หน่วยนับ | ปริมาณงาน (ปี) | | | % ที่เพิ่มขึ้น | | หมายเหตุ |
|----------|--|----------|----------------|-----|-----|----------------|--------|----------|
| | | | ๖๒ | ๖๓ | ๖๔ | ๖๒/๖๓ | ๖๓/๖๔ | |
| | กองคลัง ตำแหน่ง เจ้าพนักงานการคลัง ลักษณะงานโดยทั่วไป คือ | | | | | | | |
| ๑ | การเบิกจ่ายเงินต่างๆ เช่น โครงการก่อสร้าง โครงการสำนักปลัด ค่าใช้จ่ายอื่นๆ | ครั้ง | ๘๖ | ๑๐๕ | ๑๒๐ | ๒๒.๐๙ | ๑๔.๒๙ | |
| ๒ | ตรวจสอบรายละเอียด ความครบถ้วน และความถูกต้องเอกสาร หลักฐาน และใบสำคัญทางการคลังต่างๆ | ครั้ง | ๘๗ | ๑๑๒ | ๑๕๐ | ๑๕.๔๖ | ๓๓.๙๓ | |
| ๓ | ตรวจรับ แยกประเภท และจัดเก็บฎีกาและเอกสารประกอบฎีกาต่างๆ | ครั้ง | ๗๘ | ๘๐ | ๘๐ | ๒.๕๖ | ๐.๐๐ | |
| ๔ | ปฏิบัติงานธุรการของส่วนราชการ รับ - ส่ง หนังสือเพื่อความสะดวกของส่วน | ครั้ง | ๒๕๐ | ๒๙๕ | ๓๐๐ | ๑๘.๐๐ | ๑.๖๙ | |
| ๕ | จัดทำกระดาษทำการกระทบยอดรายจ่ายต่างๆ เงินสะสม งบประมาณคงเหลือ งบทดลอง การโอนงบประมาณ จัดทำสถิติ ประมวลผล และตรวจสอบข้อมูล | ครั้ง | ๑๘ | ๒๐ | ๒๔ | ๑๑.๑๑ | ๒๐.๐๐ | |
| ๖ | ตรวจสอบความถูกต้องของบัญชีใช้จ่ายเงินเดือน ค่าจ้าง และเอกสาร หลักฐานต่างๆ ในการขอรับบำเหน็จบำนาญ เงินทดแทน เงินทำขวัญ เงินช่วยเหลือ และเงินประเภทอื่นๆ | ครั้ง | ๑๒ | ๑๒ | ๑๒ | ๐.๐๐ | ๐.๐๐ | |
| ๗ | ให้คำแนะนำเกี่ยวกับระเบียบและวิธีการปฏิบัติงานที่ อยู่ในความรับผิดชอบ แก่ผู้ร่วมงาน หรือหน่วยงานที่เกี่ยวข้อง เพื่อความเข้าใจอันดีในการปฏิบัติงาน | ครั้ง | ๘๘ | ๙๕ | ๑๑๐ | ๖.๘๒ | ๑๗.๐๒ | |
| ๘ | เผยแพร่ประชาสัมพันธ์ข้อมูลข่าวสารในการปฏิบัติงานให้แก่ผู้ที่สนใจ เพื่อให้เกิด ความรู้ความเข้าใจและปฏิบัติงานได้อย่างถูกต้อง | ครั้ง | ๑๐๑ | ๑๔๖ | ๑๙๐ | ๔๔.๕๕ | ๓๐.๑๔ | |
| ๙ | ประสานงานกับหน่วยงานต่างๆ ที่เกี่ยวข้อง เพื่ออำนวยความสะดวกในการ ปฏิบัติงานและก่อให้เกิดความเข้าใจอันดีระหว่างหน่วยงาน | ครั้ง | ๘๐ | ๘๙ | ๙๕ | ๑๑.๒๕ | ๖.๗๔ | |
| ๑๐ | จัดทำแผนงาน/โครงการ และกำหนดงบประมาณในการดำเนินการ ตลอดจนติดตามความก้าวหน้าของงาน และรายงานผลการดำเนินงาน | ครั้ง | ๑๕ | ๑๗ | ๑๕ | ๑๓.๓๓ | -๑๑.๗๖ | |
| ๑๑ | ควบคุมการรับ-จ่ายเงิน เพื่อให้การจัดส่งเป็นไปอย่างเรียบร้อย | ครั้ง | ๑๐๒ | ๑๐๙ | ๑๒๐ | ๖.๘๖ | ๑๐.๐๙ | |
| ๑๒ | ควบคุมการรับ-จ่าย การเก็บรักษาเงินตรา และทรัพย์สิน และการเปิด-ปิด ห้องมั่นคง เพื่อให้เกิดปัญหาหรือข้อผิดพลาดน้อยที่สุด | ครั้ง | ๑๓๘ | ๑๔๓ | ๑๕๖ | ๓.๖๒ | ๙.๐๙ | |
| ๑๓ | กำกับดูแลความถูกต้อง ครบถ้วนของข้อมูล และเอกสารต่างๆ ที่เกี่ยวข้องกับการ ดำเนินงานด้านสวัสดิการรักษายาบาลข้าราชการส่วนท้องถิ่น | ครั้ง | ๑๒ | ๑๔ | ๒๐ | ๑๖.๖๗ | ๔๒.๘๖ | |

ลงชื่อ


(นายวิฑูรย์ ล้ำชูวน)

ผู้รับรองข้อมูล

ปลัดองค์การบริหารส่วนตำบลบ้านแหง

แบบวิเคราะห์คุณภาพปริมาณงาน ประกอบการเสนอขอปรับปรุงแผนอัตรากำลังพนักงานส่วนตำบล

องค์การบริหารส่วนตำบลบ้านแหง อำเภอางาว จังหวัดลำปาง

| ลักษณะงานและคุณภาพงาน/ ภารกิจ ปริมาณงานเดิม | ลักษณะงานและคุณภาพงาน/ ภารกิจ ปริมาณงานที่เพิ่มมากขึ้น | เหตุผลความจำเป็นในการขอปรับปรุงอัตรากำลัง ตำแหน่ง เจ้าพนักงานการคลัง กองคลัง จำนวน ๑ อัตรา |
|--|--|---|
| <p>๑.การเบิกจ่ายเงินต่างๆ เช่น โครงการก่อสร้าง โครงการสำนักปลัด ค่าใช้จ่ายอื่นๆ ตรวจสอบรายละเอียด ความครบถ้วน และความถูกต้องเอกสาร หลักฐาน และใบสำคัญทางการคลังต่างๆ</p> <p>๒.ตรวจรับ แยกประเภท และจัดเก็บฎีกาและเอกสารประกอบฎีกาต่างๆ</p> <p>๔.ปฏิบัติงานธุรการของส่วนราชการ รับ - ส่ง หนังสือเพื่อความสะดวกของส่วน</p> <p>๕.จัดทำกระดาษทำการกระทบยอดรายจ่ายต่างๆ เงินสะสม งบประมาณคงเหลือ งบทดลอง การโอนงบประมาณ จัดทำสถิติ ประมวลผล และตรวจสอบข้อมูล</p> <p>๖.ตรวจสอบความถูกต้องของบัญชีถือจ่ายเงินเดือน ค่าจ้าง และเอกสาร หลักฐานต่างๆ ในการขอรับบำเหน็จบำนาญ เงินทดแทน เงินทำขวัญ เงินช่วยเหลือ และเงินประเภทอื่นๆ</p> <p>๗.ให้คำแนะนำเกี่ยวกับระเบียบและวิธีการปฏิบัติงานที่ อยู่ในความรับผิดชอบแก่ผู้ร่วมงาน หรือหน่วยงานที่เกี่ยวข้อง เพื่อความเข้าใจอันดีในการปฏิบัติงาน</p> <p>๘.เผยแพร่ประชาสัมพันธ์ข้อมูลข่าวสารในการปฏิบัติงานให้แก่ผู้ที่สนใจ เพื่อให้เกิดความรู้ความเข้าใจและปฏิบัติงานได้อย่างถูกต้อง</p> <p>๙.ประสานงานกับหน่วยงานต่างๆ ที่เกี่ยวข้อง เพื่ออำนวยความสะดวกในการ</p> <p>๑๐.ปฏิบัติงานและก่อให้เกิดความเข้าใจอันดีระหว่างหน่วยงาน</p> <p>๑๑.จัดทำแผนงาน/โครงการ และกำหนดงบประมาณในการดำเนินการ ตลอดจนติดตามความก้าวหน้าของงาน และรายงานผลการดำเนินงาน</p> <p>๑๒.ควบคุมการนำส่งเงิน เพื่อให้การจัดส่งเป็นไปอย่างเรียบร้อย</p> <p>ควบคุมการรับ-จ่าย การเก็บรักษาเงินตรา และทรัพย์สิน และการเปิด-ปิด ห้องมั่นคง เพื่อให้เกิดปัญหาหรือข้อผิดพลาดน้อยที่สุด</p> <p>๑๓.กำกับดูแลความถูกต้อง ครบถ้วนของข้อมูล และเอกสารต่างๆ ที่เกี่ยวข้องกับการดำเนินงานด้านสวัสดิการรักษายาบาลข้าราชการส่วนท้องถิ่น</p> | <p>๑.การเบิกจ่ายเงินต่างๆ เช่น โครงการก่อสร้าง โครงการสำนักปลัด ค่าใช้จ่ายอื่นๆ ตรวจสอบรายละเอียด ความครบถ้วน และความถูกต้องเอกสาร หลักฐาน และใบสำคัญทางการคลังต่างๆ</p> <p>๒.ตรวจรับ แยกประเภท และจัดเก็บฎีกาและเอกสารประกอบฎีกาต่างๆ</p> <p>๔.ปฏิบัติงานธุรการของส่วนราชการ รับ - ส่ง หนังสือเพื่อความสะดวกของส่วน</p> <p>๕.จัดทำกระดาษทำการกระทบยอดรายจ่ายต่างๆ เงินสะสม งบประมาณคงเหลือ งบทดลอง การโอนงบประมาณ จัดทำสถิติ ประมวลผล และตรวจสอบข้อมูล</p> <p>๖.ตรวจสอบความถูกต้องของบัญชีถือจ่ายเงินเดือน ค่าจ้าง และเอกสาร หลักฐานต่างๆ ในการขอรับบำเหน็จบำนาญ เงินทดแทน เงินทำขวัญ เงินช่วยเหลือ และเงินประเภทอื่นๆ</p> <p>๗.ให้คำแนะนำเกี่ยวกับระเบียบและวิธีการปฏิบัติงานที่ อยู่ในความรับผิดชอบแก่ผู้ร่วมงาน หรือหน่วยงานที่เกี่ยวข้อง เพื่อความเข้าใจอันดีในการปฏิบัติงาน</p> <p>๘.เผยแพร่ประชาสัมพันธ์ข้อมูลข่าวสารในการปฏิบัติงานให้แก่ผู้ที่สนใจ เพื่อให้เกิดความรู้ความเข้าใจและปฏิบัติงานได้อย่างถูกต้อง</p> <p>๙.ประสานงานกับหน่วยงานต่างๆ ที่เกี่ยวข้อง เพื่ออำนวยความสะดวกในการ</p> <p>๑๐.ปฏิบัติงานและก่อให้เกิดความเข้าใจอันดีระหว่างหน่วยงาน</p> <p>๑๑.จัดทำแผนงาน/โครงการ และกำหนดงบประมาณในการดำเนินการ ตลอดจนติดตามความก้าวหน้าของงาน และรายงานผลการดำเนินงาน</p> <p>๑๒.ควบคุมการนำส่งเงิน เพื่อให้การจัดส่งเป็นไปอย่างเรียบร้อย</p> <p>ควบคุมการรับ-จ่าย การเก็บรักษาเงินตรา และทรัพย์สิน และการเปิด-ปิด ห้องมั่นคง เพื่อให้เกิดปัญหาหรือข้อผิดพลาดน้อยที่สุด</p> <p>๑๓.กำกับดูแลความถูกต้อง ครบถ้วนของข้อมูล และเอกสารต่างๆ ที่เกี่ยวข้องกับการดำเนินงานด้านสวัสดิการรักษายาบาลข้าราชการส่วนท้องถิ่น</p> | <p>เหตุผล เพื่อรองรับปริมาณงานและภารกิจที่เพิ่มขึ้น</p> |

แบบขออนุมัติยุบเลิกและหรือเปลี่ยนแปลงเกี่ยวกับตำแหน่งพนักงานส่วนตำบล และลูกจ้าง ประจำปีงบประมาณ พ.ศ. ๒๕๖๕
องค์การบริหารส่วนตำบลบ้านแหง อำเภองาว จังหวัดลำปาง

| ลำดับส่วนราชการงานที่ | ตำแหน่งและเลขที่ตำแหน่ง | จำนวน | เหตุผลและความจำเป็น | อัตราตำแหน่งพนักงานเทศบาล/ส่วนตำบล | | | จำนวนลูกจ้าง | | ตำแหน่งนี้อยู่ในแผนอัตรากำลัง ๓ ปีหรือไม่ | ความเห็น ก.จังหวัด | |
|-----------------------|-------------------------|--|---------------------|--|---|-------------------------------------|---|---------------------------------------|---|--|--|
| | | | | ของเทศบาล อบต. (ที่มี/ว่าง) (7) | ของส่วนราชการ (ที่มี/ที่ว่าง) (8) | ของงานนี้ (ที่มี/ที่ว่าง) (9) | ของส่วนราชการ (ประจำ/ชั่วคราว) (10) | ของงานนี้ (ประจำ/ชั่วคราว) (11) | | | |
| ๑ | กองคลัง | เจ้าพนักงานการคลัง ๕๒-๓-๐๔-๕๒๐๒-๐๐๑ | ๑ | ขออนุมัติปรับเพิ่มตำแหน่งเจ้าพนักงานการคลังเพื่อรองรับปริมาณงานและภารกิจที่เพิ่มขึ้น | ๑๔/๓ | ๕/๐ | ๐/๐ | ๐/๑ | ๐/๐ | ไม่อยู่ในแผนอัตรากำลัง ๓ ปี (พ.ศ. ๒๕๖๔ - ๒๕๖๖) | |

ลงชื่อ
(นายวิชาญ ลำจวน)
ปลัดองค์การบริหารส่วนตำบลบ้านแหง

ลงชื่อ
(นายชรินทร์ มะโนแสน)
นายกองค์การบริหารส่วนตำบลบ้านแหง

แบบการขออนุมัติเปลี่ยนแปลงเกี่ยวกับตำแหน่งพนักงานส่วนตำบล และลูกจ้าง ประจำปีงบประมาณ พ.ศ. ๒๕๖๕

| ลำดับที่ (๒) | ส่วนราชการงาน (๓) | ตำแหน่งและ เลขที่ตำแหน่ง (๔) | ขออนุมัติ (๕) | เป็นตำแหน่งและ เลขที่ตำแหน่ง (๖) | ส่วนราชการ (๗) | เหตุผลและ ความจำเป็น (๘) | ตำแหน่งนี้อยู่ในแผน อัตรากำลัง ๓ ปี หรือไม่ (๙) | ความเห็น ก.ท.จ. /ก.อบต. (๑๐) |
|-----------------|----------------------------|--|--------------------|--|-------------------|--|---|------------------------------------|
| ๑ | กองคลัง การเงินและบัญชี | เจ้าพนักงานการคลัง ๕๒-๓-๐๔-๔๒๐๒-๐๐๑ | ขออนุมัติปรับเพิ่ม | เจ้าพนักงานการคลัง ๕๒-๓-๐๔-๔๒๐๒-๐๐๑ | กองคลัง | เพื่อรองรับปริมาณงานและภารกิจ ที่เพิ่มขึ้น และความก้าวหน้าของ | ไม่อยู่ในแผนอัตรากำลัง ๓ ปี (พ.ศ. ๒๕๖๔ - ๒๕๖๖) | |

(ลงชื่อ)

(นายวิชาญ ล้ำจวน)

ปลัดองค์การบริหารส่วนตำบลบ้านแหง

(ลงชื่อ)

(นายชรินทร์ มะโนแสน)

นายกองค์การบริหารส่วนตำบลบ้านแหง

กรอบตำแหน่งของงานที่ขออนุมัติเพิ่ม ยุบเลิกและเปลี่ยนแปลงเกี่ยวกับตำแหน่ง
องค์การบริหารส่วนตำบลบ้านแหง อำเภองาว จังหวัดลำปาง

๑) ส่วนราชการ สำนักปลัด งาน - มีกรอบตำแหน่งดังนี้

| ลำดับที่ | เลขที่ตำแหน่ง | ชื่อตำแหน่ง (๑) | ว่าง/ไม่ว่าง | ขออนุมัติ (๒) | จำนวน | หมายเหตุ |
|----------|------------------|------------------------------|--------------|------------------|-------|----------|
| ๑ | ๕๒-๓-๐๐-๑๑๐๑-๐๐๑ | นักบริหารงาน อบต. ระดับ กลาง | ไม่ว่าง | - | - | |
| ๒ | ๕๒-๓-๐๑-๒๑๐๑-๐๐๑ | หัวหน้าสำนักปลัด ระดับ ต้น | ไม่ว่าง | - | - | |
| ๓ | ๕๒-๓-๐๑-๓๑๐๑-๐๐๑ | นักจัดการงานทั่วไป ปก./ชก. | ไม่ว่าง | - | - | |
| ๔ | ๕๒-๓-๐๑-๓๑๐๒-๐๐๑ | นักทรัพยากรบุคคล ปก./ชก. | ไม่ว่าง | - | - | |
| ๕ | ๕๒-๓-๐๑-๓๑๐๓-๐๐๑ | นักวิเคราะห์นโยบายฯ ปก./ชก. | ไม่ว่าง | - | - | |
| ๖ | ๕๒-๓-๐๑-๓๑๐๑-๐๐๑ | นักพัฒนาชุมชน ปก./ชก. | ไม่ว่าง | - | - | |
| ๗ | ๕๒-๓-๐๑-๓๑๐๓-๐๐๑ | นักวิชาการศึกษา ปก./ชก. | ไม่ว่าง | - | - | |
| ๘ | ๕๒-๓-๐๑-๔๘๐๕-๐๐๑ | เจ้าพนักงานป้องกันฯ ปง./ชง. | ว่าง | - | - | |
| ๙ | ๕๒๓๐๑๖๖๐๐๐๔๒ | ครูชำนาญการ | ไม่ว่าง | - | - | |
| ๑๐ | ๕๒๓๐๑๖๖๐๐๐๔๓ | ครูชำนาญการ | ไม่ว่าง | - | - | |
| ๑๑ | - | ผู้ช่วยครูผู้ดูแลเด็ก | ไม่ว่าง | - | - | |
| ๑๒ | - | ผู้ช่วยครูผู้ดูแลเด็ก | ไม่ว่าง | - | - | |
| ๑๓ | - | ผู้ช่วยครูผู้ดูแลเด็ก | ว่าง | - | - | |
| ๑๔ | - | พนักงานขับรถยนต์ | ไม่ว่าง | - | - | |
| ๑๕ | - | พนักงานขับรถยนต์ | ว่าง | - | - | |
| ๑๖ | - | คนสวน | ไม่ว่าง | - | - | |
| ๑๗ | - | ภารโรง | ไม่ว่าง | - | - | |
| ๑๘ | - | แม่บ้าน | ไม่ว่าง | - | - | |
| ๑๙ | - | พนักงานขับรถขยะ | ไม่ว่าง | - | - | |
| ๒๐ | - | คนงานทั่วไป | ไม่ว่าง | - | - | |
| ๒๑ | - | คนงานทั่วไป | ไม่ว่าง | - | - | |

๒) ส่วนราชการ กองคลัง งาน - มีกรอบตำแหน่งดังนี้

| ลำดับที่ | เลขที่ตำแหน่ง | ชื่อตำแหน่ง (๑) | ว่าง/ไม่ว่าง | ขออนุมัติ (๒) | จำนวน | หมายเหตุ |
|----------|------------------|------------------------------------|--------------|------------------|-------|----------|
| ๑ | ๕๒-๓-๐๕-๒๑๐๒-๐๐๑ | ผู้อำนวยการกองคลัง ระดับ ต้น | ไม่ว่าง | - | - | |
| ๒ | ๕๒-๓-๐๕-๓๒๐๑-๐๐๑ | นักวิชาการเงินและบัญชี ปก./ชก. | ไม่ว่าง | - | - | |
| ๓ | ๕๒-๓-๐๕-๓๒๐๓-๐๐๑ | เจ้าพนักงานการเงินและบัญชี ปก./ชก. | ไม่ว่าง | - | - | |
| ๔ | ๕๒-๓-๐๕-๔๒๐๒-๐๐๑ | เจ้าพนักงานการคลัง ปง./ชง. | ว่าง | ปรับเพิ่ม | ๑ | |
| | ๕๒-๓-๐๕-๔๒๐๓-๐๐๑ | เจ้าพนักงานพัสดุ ปง./ชง. | ไม่ว่าง | - | - | |
| | ๕๒-๓-๐๕-๔๒๐๓-๐๐๒ | เจ้าพนักงานพัสดุ ปง./ชง. | ว่าง | - | - | |
| | - | ผช.เจ้าพนักงานจัดเก็บรายได้ | ไม่ว่าง | - | - | |
| | - | คณงานทั่วไป | ไม่ว่าง | - | - | |

๓) ส่วนราชการ กองช่าง งาน - มีกรอบตำแหน่งดังนี้

| ลำดับที่ | เลขที่ตำแหน่ง | ชื่อตำแหน่ง (๑) | ว่าง/ไม่ว่าง | ขออนุมัติ (๒) | จำนวน | หมายเหตุ |
|----------|------------------|------------------------------|--------------|------------------|-------|----------|
| ๑ | ๕๒-๓-๐๕-๒๑๐๓-๐๐๑ | ผู้อำนวยการกองช่าง ระดับ ต้น | ไม่ว่าง | - | - | |
| ๒ | ๕๒-๓-๐๕-๔๓๐๑-๐๐๑ | นายช่างโยธา ปง./ชง. | ไม่ว่าง | - | - | |
| ๓ | ๕๒-๓-๐๕-๔๑๐๑-๐๐๑ | เจ้าพนักงานธุรการ ปง./ชง. | ไม่ว่าง | - | - | |
| ๔ | - | ผช.นายช่างโยธา | ไม่ว่าง | - | - | |
| ๕ | - | ผช.นายช่างไฟฟ้า | ไม่ว่าง | - | - | |
| ๖ | - | คณงานทั่วไป | ไม่ว่าง | - | - | |

๔) หน่วยตรวจสอบภายใน มีกรอบตำแหน่ง ดังนี้

| ลำดับที่ | เลขที่ตำแหน่ง | ชื่อตำแหน่ง (๑) | ว่าง/ไม่ว่าง | ขออนุมัติ (๒) | จำนวน | หมายเหตุ |
|----------|------------------|------------------------|--------------|------------------|-------|----------|
| ๑ | ๕๒-๓-๐๐-๓๒๐๕-๐๐๑ | นักวิชาการตรวจสอบภายใน | ว่าง | - | - | |

ลงชื่อ..........ผู้กรอกข้อมูล
(นายวิชาญ ลำจวน)
ปลัดองค์การบริหารส่วนตำบลบ้านแหง

บัญชีแสดงรายจ่ายหมวดเงินเดือน ค่าจ้างและประโยชน์ตอบแทนอื่นต้องงบประมาณรายจ่าย ประจำปีงบประมาณ ๒๕๖๕
องค์การบริหารส่วนตำบลบ้านแหง อำเภองาว จังหวัดลำปาง

| รายจ่ายประจำปี | | รายจ่าย | | รายจ่ายหมวดเงินเดือนและค่าจ้าง | | | | | | | | | หมายเหตุ |
|-----------------------------------|--------------------------|---------------------------------------|--------------------------|--|--------------------------|---|--------------------------|--|---------------------------|--|--|---------------------------|----------|
| (๑) ก่อนปัจจุบัน ๑ ปี (บาท) | (๒) ปัจจุบัน (บาท) | (๓) จำนวนเงิน ที่เพิ่ม (บาท) | (๔) คิดเป็น ร้อยละ | (๕) รายจ่ายหมวดเงินเดือน พนักงานเทศบาล/ พนักงานส่วนตำบล | (๖) คิดเป็น ร้อยละ | (๗) รายจ่ายหมวด ค่าจ้างประจำ (บาท) | (๘) คิดเป็น ร้อยละ | (๙) รายจ่ายหมวด ค่าจ้างชั่วคราว (บาท) | (๑๐) คิดเป็น ร้อยละ | (๑๑) รายจ่ายประโยชน์ ตอบแทนอื่น (บาท) | (๑๒) รวมรายจ่ายหมวด เงินเดือน ค่าจ้าง และประโยชน์ ตอบแทนอื่น (บาท) | (๑๓) คิดเป็น ร้อยละ | |
| ๔๑,๐๐๐,๐๐๐ | ๔๑,๕๐๐,๐๐๐ | ๕๐๐,๐๐๐ | ๑.๒๐ | ๖,๗๓๗,๒๔๐ | ๑๖.๒๓ | ๐ | ๐ | ๑,๗๔๙,๑๘๐ | ๔.๒๑ | ๑,๖๙๗,๒๘๔ | ๑๐,๑๘๓,๗๐๔ | ๒๔.๕๔ | |

(ลงชื่อ)

(นายวิชาญ คำจวน)

ปลัดองค์การบริหารส่วนตำบลบ้านแหง

ผู้กรอกข้อมูล

แบบการขออนุมัติเปลี่ยนแปลงเกี่ยวกับตำแหน่งพนักงาน อบต. และลูกจ้าง ประจำปีงบประมาณ พ.ศ. ๒๕๖๕

ตำแหน่ง เจ้าพนักงานการคลัง กองคลัง

| ลำดับที่ (๑) | ลักษณะงานที่ปฏิบัติ (๒) | เวลาที่ใช้ต่อราย (นาท) (๓) | ปริมาณงาน (ต่อปี) (๔) | เวลาทั้งหมดต่อปี (นาท) (๕) | จำนวนตำแหน่งที่ต้องการ (๖) |
|-----------------|--|-------------------------------|--------------------------|-------------------------------|-------------------------------|
| ๑ | การเบิกจ่ายเงินต่างๆ เช่น โครงการก่อสร้าง โครงการสำนักปลัด ค่าใช้จ่ายอื่นๆ | ๗๐ | ๑๒๐ | ๘,๔๐๐ | ๐.๑๐ |
| ๒ | ตรวจสอบรายละเอียด ความครบถ้วน และความถูกต้องเอกสาร หลักฐาน และใบสำคัญทางการคลังต่างๆ | ๖๐ | ๑๕๐ | ๙,๐๐๐ | ๐.๑๑ |
| ๓ | ตรวจรับ แยกประเภท และจัดเก็บฎีกาและเอกสารประกอบฎีกาต่างๆ | ๗๐ | ๘๐ | ๕,๖๐๐ | ๐.๐๗ |
| ๔ | ปฏิบัติงานธุรการของส่วนราชการ รับ - ส่ง หนังสือเพื่อความสะดวกของส่วน | ๓๐ | ๓๐๐ | ๙,๐๐๐ | ๐.๑๑ |
| ๕ | จัดทำกระดาษทำการกระทบยอดรายจ่ายต่างๆ เงินสะสม งบประมาณคงเหลือ งบทดลอง การโอนงบประมาณ จัดทำสถิติ ประมวลผล และตรวจสอบข้อมูล | ๘๐ | ๒๔ | ๑,๙๒๐ | ๐.๐๒ |
| ๖ | ตรวจสอบความถูกต้องของบัญชีถือจ่ายเงินเดือน ค่าจ้าง และเอกสาร หลักฐานต่างๆ ในการขอรับบำเหน็จบำนาญ เงินทดแทน เงินทำขวัญ เงินช่วยเหลือ และเงินประเภทอื่นๆ | ๑๘๐ | ๑๒ | ๒,๑๖๐ | ๐.๐๓ |
| ๗ | ให้คำแนะนำเกี่ยวกับระเบียบและวิธีการปฏิบัติงานที่ อยู่ในความรับผิดชอบ แก่ผู้ร่วมงาน หรือหน่วยงานที่เกี่ยวข้อง เพื่อความเข้าใจอันดีในการปฏิบัติงาน | ๗๕ | ๑๑๐ | ๘,๒๕๐ | ๐.๑๐ |
| ๘ | เผยแพร่ประชาสัมพันธ์ข้อมูลข่าวสารในการปฏิบัติงานให้แก่ผู้ที่เกี่ยวข้อง เพื่อให้เกิด ความรู้ความเข้าใจและปฏิบัติงานได้อย่างถูกต้อง | ๖๕ | ๑๙๐ | ๑๒,๓๕๐ | ๐.๑๕ |
| ๙ | ประสานงานกับหน่วยงานต่างๆ ที่เกี่ยวข้อง เพื่ออำนวยความสะดวกในการ ปฏิบัติงานและก่อให้เกิดความเข้าใจอันดีระหว่างหน่วยงาน | ๑๘๐ | ๙๕ | ๑๗,๑๐๐ | ๐.๒๑ |
| ๑๐ | จัดทำแผนงาน/โครงการ และกำหนดงบประมาณในการดำเนินการ ตลอดจนติดตามความก้าวหน้าของงาน และรายงานผลการดำเนินงาน | ๗๐ | ๑๕ | ๑,๐๕๐ | ๐.๐๑ |
| ๑๑ | ควบคุมการนำส่งเงิน เพื่อให้การจัดส่งเป็นไปอย่างเรียบร้อย | ๘๐ | ๑๒๐ | ๙,๖๐๐ | ๐.๑๒ |
| ๑๒ | ควบคุมการรับ-จ่าย การเก็บรักษาเงินตรา และทรัพย์สิน และการเปิด-ปิด ห้องมั่นคง เพื่อให้เกิดปัญหาหรือข้อผิดพลาดน้อยที่สุด | ๔๕ | ๑๕๖ | ๗,๐๒๐ | ๐.๐๘ |
| ๑๓ | กำกับดูแลความถูกต้อง ครบถ้วนของข้อมูล และเอกสารต่างๆ ที่เกี่ยวข้องกับการ ดำเนินงานด้านสวัสดิการรักษายาบาลข้าราชการส่วนท้องถิ่น | ๕๐ | ๒๐ | ๑,๐๐๐ | ๐.๐๑ |
| รวม | | | | | ๑.๑๒ |

บัญชีแสดงปริมาณย้อนหลัง ๓ ปี เพื่อขออนุมัติเปลี่ยนแปลงเกี่ยวกับตำแหน่ง

ตำแหน่ง เจ้าพนักงานการคลัง เลขที่ตำแหน่ง ๕๒-๓-๐๔-๔๒๐๒-๐๐๑ กองคลัง
องค์การบริหารส่วนตำบลบ้านแหง อำเภองาว จังหวัดลำปาง

| ลำดับที่ | ลักษณะงานที่ปฏิบัติ | ปีงบประมาณ | | | หมายเหตุ |
|----------|---|-------------------|-------------------|-------------------|----------|
| | | ก่อน ๓ ปี ๒๕๖๒ | ก่อน ๒ ปี ๒๕๖๓ | ก่อน ๑ ปี ๒๕๖๔ | |
| ๑ | การเบิกจ่ายเงินต่างๆ เช่น โครงการก่อสร้าง โครงการสำนักปลัด ค่าใช้จ่ายอื่นๆ | ๘๖ | ๑๐๕ | ๑๒๐ | |
| ๒ | ตรวจสอบรายละเอียด ความครบถ้วน และความถูกต้องเอกสาร หลักฐาน และใบสำคัญทางการคลังต่างๆ | ๙๗ | ๑๑๒ | ๑๕๐ | |
| ๓ | ตรวจรับ แยกประเภท และจัดเก็บฎีกาและเอกสารประกอบฎีกาต่างๆ | ๗๘ | ๘๐ | ๘๐ | |
| ๔ | ปฏิบัติงานธุรการของส่วนราชการ รับ - ส่ง หนังสือเพื่อความสะดวกของส่วน | ๒๕๐ | ๒๙๕ | ๓๐๐ | |
| ๕ | จัดทำกระดาษทำการกระทยอดรายจ่ายต่างๆ เงินสะสม งบประมาณคงเหลือ งบทดลอง การโอนงบประมาณ จัดทำสถิติ ประมวลผล และตรวจสอบข้อมูล | ๑๘ | ๒๐ | ๒๔ | |
| ๖ | ตรวจสอบความถูกต้องของบัญชีจ่ายเงินเดือน ค่าจ้าง และเอกสาร หลักฐานต่างๆ ในการขอรับบำเหน็จบำนาญ เงินทดแทน เงินทำขวัญ เงินช่วยเหลือ และเงินประเภทอื่นๆ | ๑๒ | ๑๒ | ๑๒ | |
| ๗ | ให้คำแนะนำเกี่ยวกับระเบียบและวิธีการปฏิบัติงาน ที่อยู่ในความรับผิดชอบ แก่ผู้ร่วมงาน หรือหน่วยงานที่เกี่ยวข้อง เพื่อความเข้าใจอันดีในการปฏิบัติงาน | ๘๘ | ๙๔ | ๑๑๐ | |
| ๘ | เผยแพร่ประชาสัมพันธ์ข้อมูลข่าวสารในการปฏิบัติงานให้แก่ผู้ที่สนใจ เพื่อให้เกิด ความรู้ความเข้าใจและปฏิบัติงานได้อย่างถูกต้อง | ๑๐๑ | ๑๔๖ | ๑๙๐ | |
| ๙ | ประสานงานกับหน่วยงานต่างๆ ที่เกี่ยวข้อง เพื่ออำนวยความสะดวกในการ ปฏิบัติงานและก่อให้เกิดความเข้าใจอันดีระหว่างหน่วยงาน | ๘๐ | ๘๙ | ๙๕ | |
| ๑๐ | จัดทำแผนงาน/โครงการ และกำหนดงบประมาณในการดำเนินการ ตลอดจนติดตามความก้าวหน้าของงาน และรายงานผลการดำเนินงาน | ๑๕ | ๑๗ | ๑๕ | |
| ๑๑ | ควบคุมการนำส่งเงิน เพื่อให้การจัดส่งเป็นไปอย่างเรียบร้อย | ๑๐๒ | ๑๐๙ | ๑๒๐ | |
| ๑๒ | ควบคุมการรับ-จ่าย การเก็บรักษาเงินตรา และทรัพย์สิน และการเปิด-ปิด ห้องมั่นคง เพื่อให้เกิดปัญหาหรือข้อผิดพลาดน้อยที่สุด | ๑๓๘ | ๑๔๓ | ๑๕๖ | |
| ๑๓ | กำกับดูแลความถูกต้อง ครบถ้วนของข้อมูล และเอกสารต่างๆ ที่เกี่ยวข้องกับการ ดำเนินงานด้านสวัสดิการรักษายาบาลข้าราชการส่วนท้องถิ่น | ๑๒ | ๑๔ | ๒๐ | |

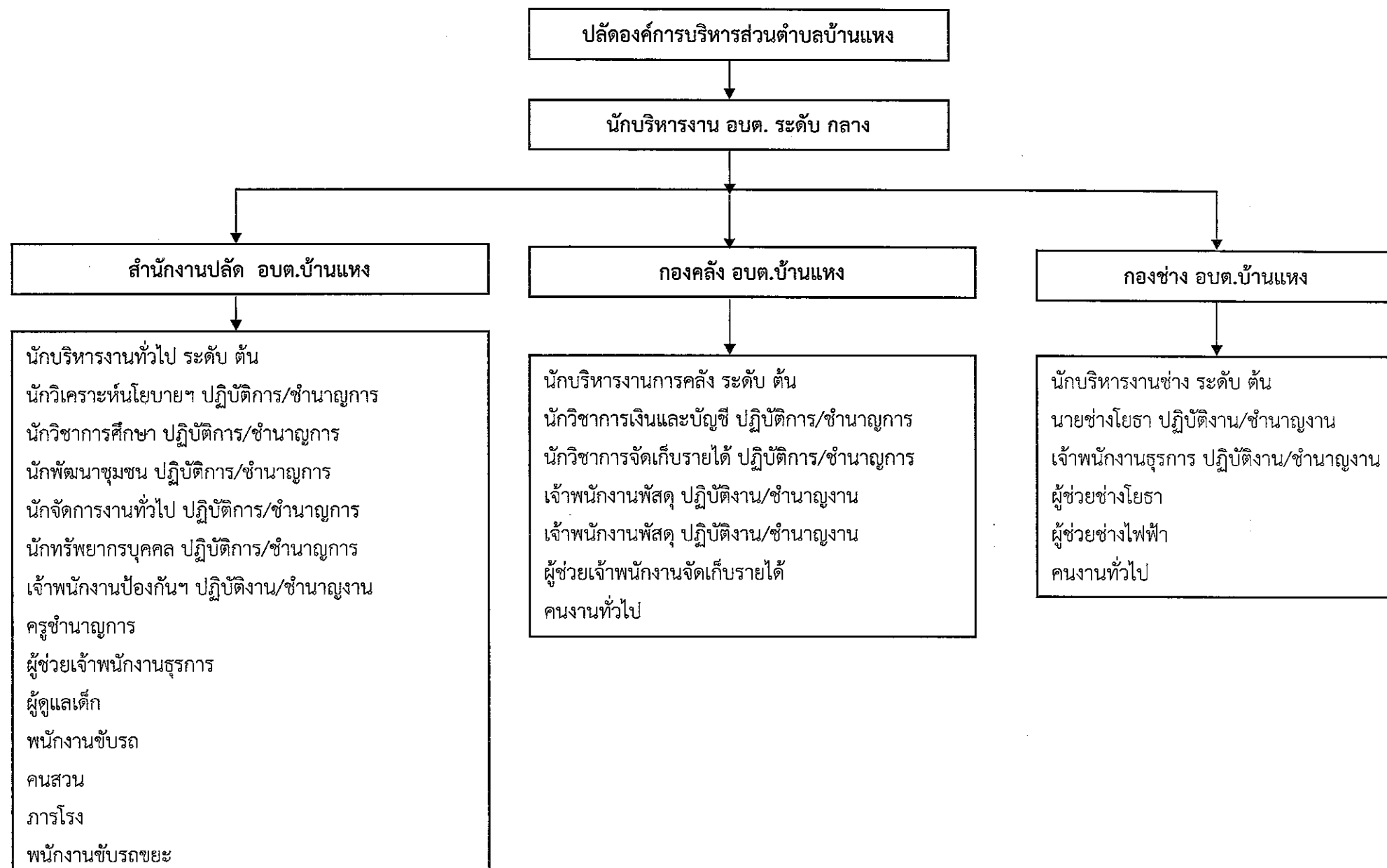
(ลงชื่อ).....

(นายวิชาญ ลีจวน)

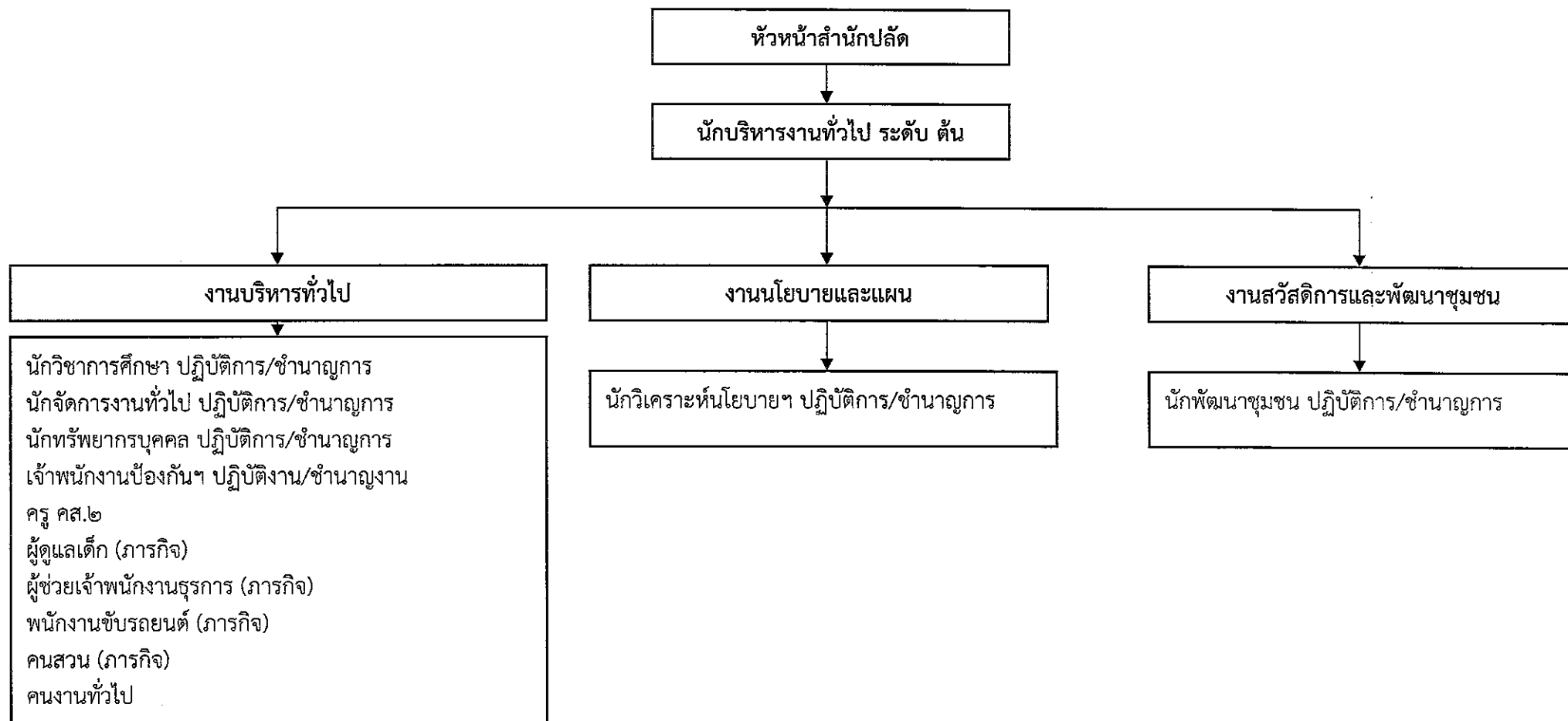
ปลัดองค์การบริหารส่วนตำบลบ้านแหง

แผนภูมิโครงสร้างการแบ่งส่วนราชการตามแผนอัตราอัตรากำลัง ๓ ปี (ก่อนปรับเพิ่ม - ปรับลดตำแหน่ง)

โครงสร้างส่วนราชการองค์การบริหารส่วนตำบลบ้านแหง

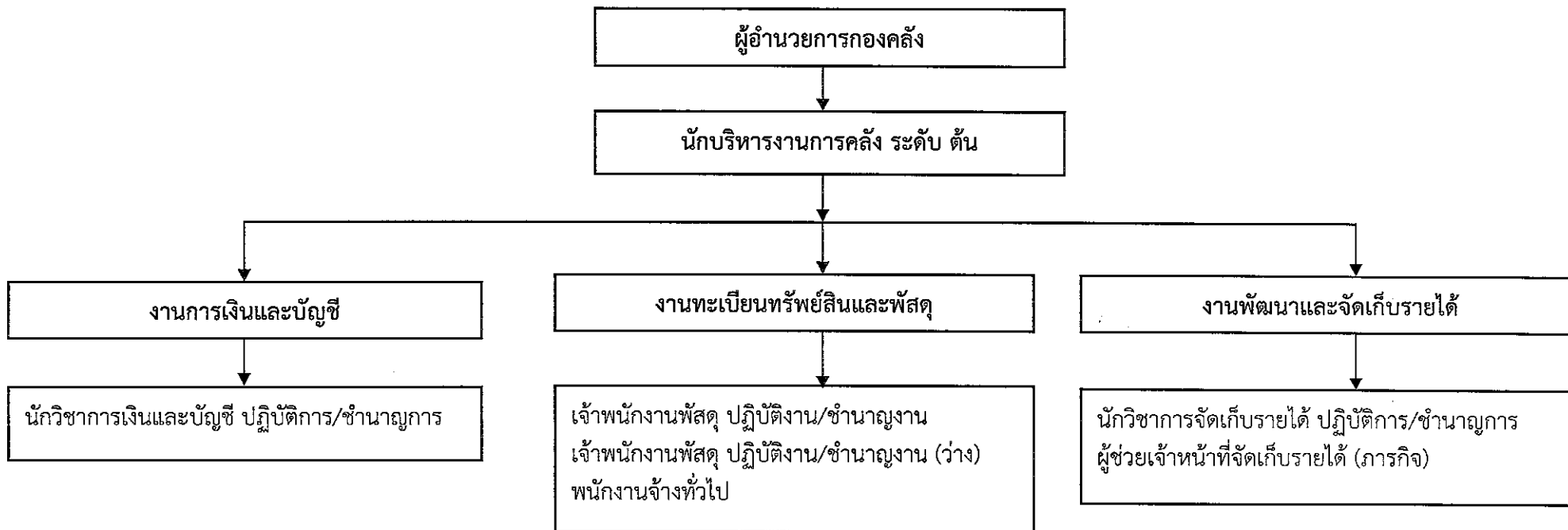


โครงสร้างสำนักงานปลัดองค์การบริหารส่วนตำบลบ้านแหง



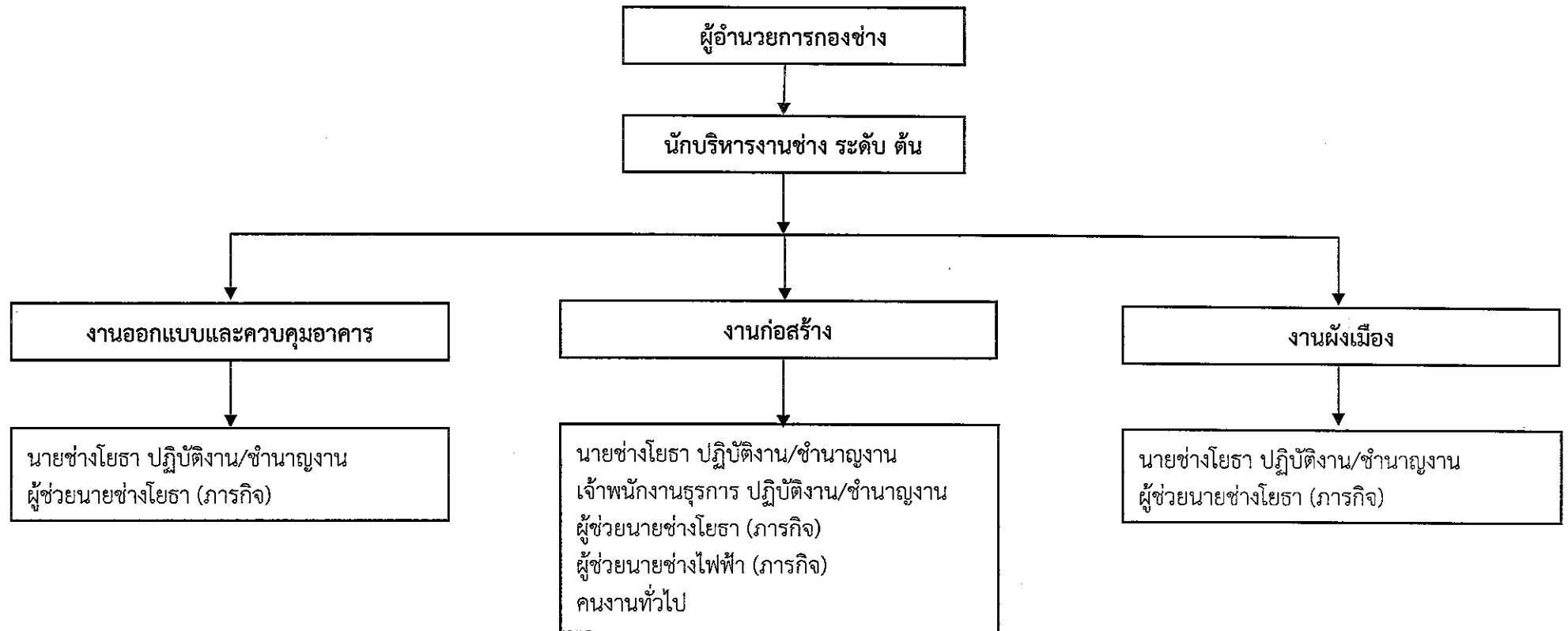
| ระดับ | อำนาจการท้องถิ่น | | | วิชาการ | | | | ทั่วไป | | | ครู | ครูผู้ดูแลเด็ก | | พนักงานจ้าง | | รวม |
|-------|------------------|------|-----|------------|----------|---------------|-----------|------------|----------|--------|-----|----------------|------------|-------------|--------|-----|
| | ต้น | กลาง | สูง | ปฏิบัติการ | ชำนาญการ | ชำนาญการพิเศษ | เชี่ยวชาญ | ปฏิบัติงาน | ชำนาญงาน | อาวุโส | | ชก. | ครูผู้ช่วย | ภารกิจ | ทั่วไป | |
| จำนวน | ๑ | - | - | ๑ | ๔ | - | - | - | - | - | ๒ | - | ๗ | ๕ | ๒๐ | |

โครงสร้างกองคลังองค์การบริหารส่วนตำบลบ้านแหงบ้านแหง



| ระดับ | ผู้อำนวยการท้องถิ่น | | | วิชาการ | | | | ทั่วไป | | | ครู | ครูผู้ดูแลเด็ก | พนักงานจ้าง | | รวม |
|-------|---------------------|------|-----|------------|----------|---------------|-----------|------------|----------|--------|-----|----------------|-------------|------------|-----|
| | ต้น | กลาง | สูง | ปฏิบัติการ | ชำนาญการ | ชำนาญการพิเศษ | เชี่ยวชาญ | ปฏิบัติงาน | ชำนาญงาน | อาวุโส | | | ค.ศ.๑ | ครูผู้ช่วย | |
| จำนวน | ๑ | - | - | - | ๒ | - | - | ๒ | - | - | - | - | ๑ | ๑ | ๗ |

โครงสร้างกองช่างองค์การบริหารส่วนตำบลบ้านแหง



| ระดับ | อำนาจการท้องถิ่น | | | วิชาการ | | | | ทั่วไป | | | ครู | ครูผู้ดูแลเด็ก | พนักงานจ้าง | | รวม |
|-------|------------------|------|-----|------------|----------|---------------|-----------|------------|----------|--------|-----|----------------|-------------|--------|-----|
| | ต้น | กลาง | สูง | ปฏิบัติการ | ชำนาญการ | ชำนาญการพิเศษ | เชี่ยวชาญ | ปฏิบัติการ | ชำนาญงาน | อาวุโส | | | ภารกิจ | ทั่วไป | |
| จำนวน | ๑ | - | - | ๑ | - | - | - | - | ๒ | - | - | - | ๒ | ๑ | ๗ |

แผนภูมิโครงสร้างการแบ่งส่วนราชการตามแผนอัตราอัตรากำลัง ๓ ปี (หลังปรับเพิ่ม - ปรับลดตำแหน่ง)

โครงสร้างส่วนราชการองค์การบริหารส่วนตำบลบ้านแหง

ปลัดองค์การบริหารส่วนตำบลบ้านแหง

นักบริหารงาน อบต. ระดับ กลาง

สำนักงานปลัด อบต.บ้านแหง

กองคลัง อบต.บ้านแหง

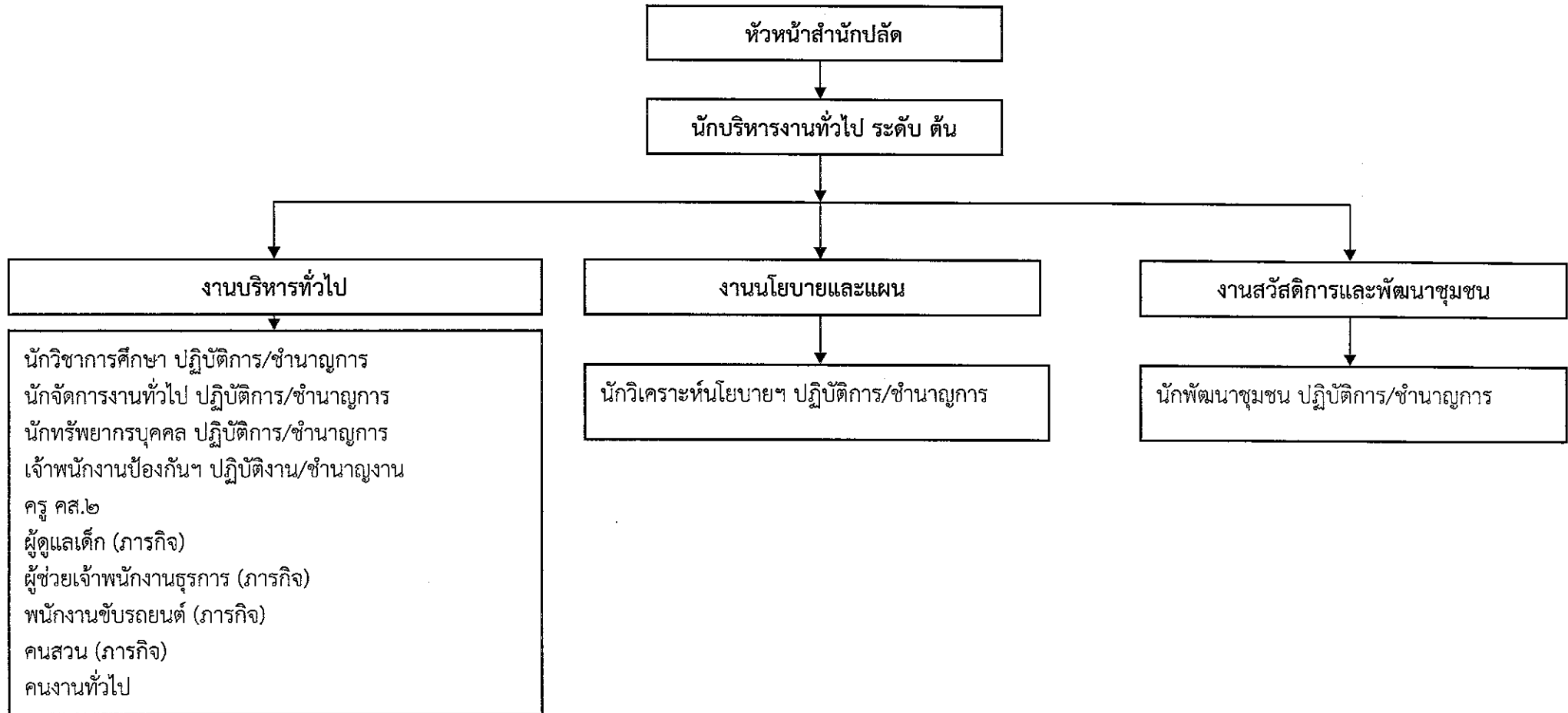
กองช่าง อบต.บ้านแหง

นักบริหารงานทั่วไป ระดับ ต้น
นักวิเคราะห์นโยบายฯ ปฏิบัติการ/ชำนาญการ
นักวิชาการศึกษา ปฏิบัติการ/ชำนาญการ
นักพัฒนาชุมชน ปฏิบัติการ/ชำนาญการ
นักจัดการงานทั่วไป ปฏิบัติการ/ชำนาญการ
นักทรัพยากรบุคคล ปฏิบัติการ/ชำนาญการ
เจ้าพนักงานป้องกันฯ ปฏิบัติงาน/ชำนาญงาน
ครูชำนาญการ
ผู้ช่วยเจ้าพนักงานธุรการ
ผู้ดูแลเด็ก
พนักงานขับรถ
คนสวน
ภารโรง
พนักงานขับรถขยะ

นักบริหารงานการคลัง ระดับ ต้น
นักวิชาการเงินและบัญชี ปฏิบัติการ/ชำนาญการ
นักวิชาการจัดเก็บรายได้ ปฏิบัติการ/ชำนาญการ
เจ้าพนักงานการคลัง ปฏิบัติงาน/ชำนาญงาน
เจ้าพนักงานพัสดุ ปฏิบัติงาน/ชำนาญงาน
เจ้าพนักงานพัสดุ ปฏิบัติงาน/ชำนาญงาน
ผู้ช่วยเจ้าพนักงานจัดเก็บรายได้
คนงานทั่วไป

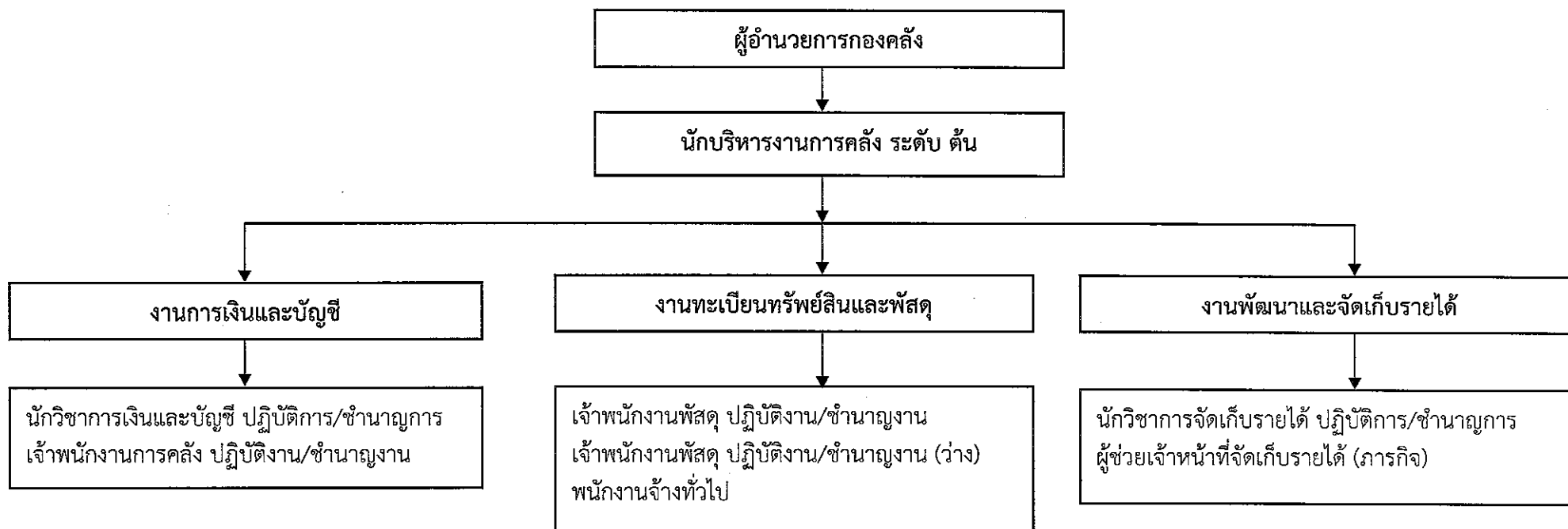
นักบริหารงานช่าง ระดับ ต้น
นายช่างโยธา ปฏิบัติงาน/ชำนาญงาน
เจ้าพนักงานธุรการ ปฏิบัติงาน/ชำนาญงาน
ผู้ช่วยช่างโยธา
ผู้ช่วยช่างไฟฟ้า
คนงานทั่วไป

โครงสร้างสำนักงานปลัดองค์การบริหารส่วนตำบลบ้านแหง



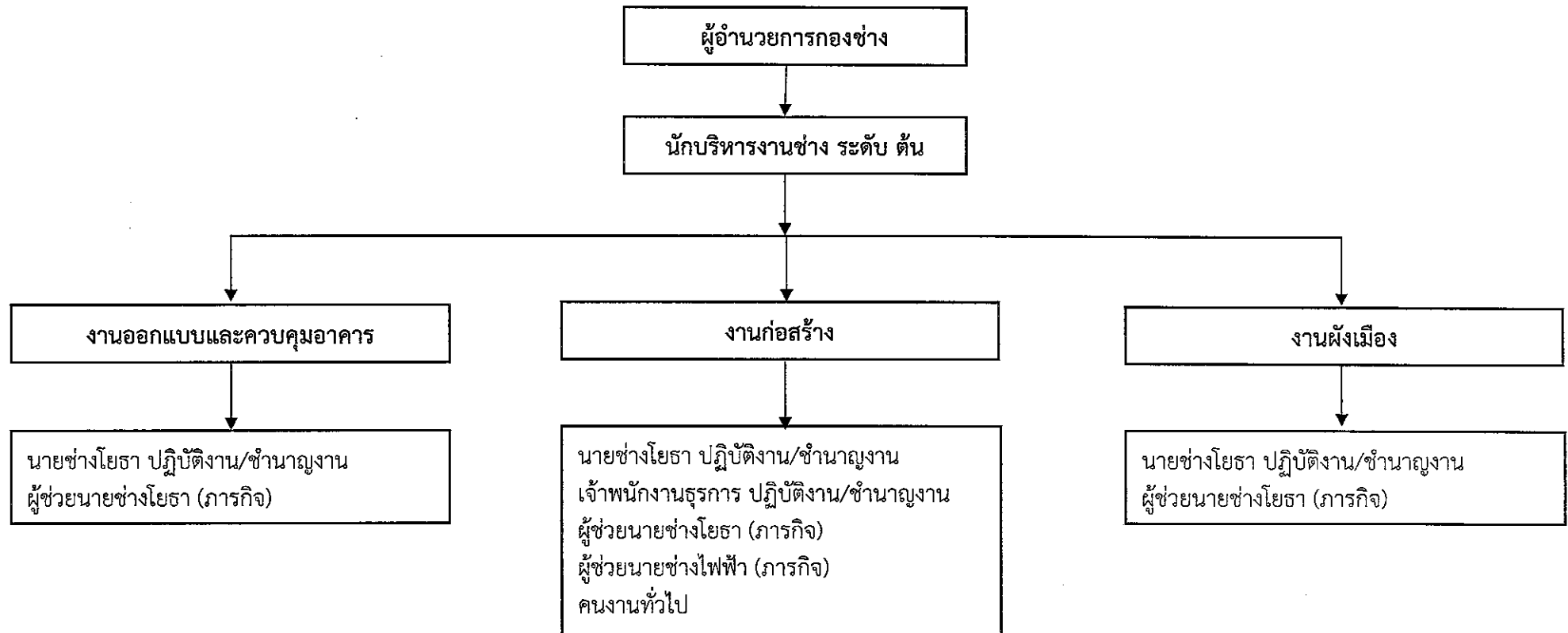
| ระดับ | อำนาจการท้องถิ่น | | | วิชาการ | | | | ทั่วไป | | | ครู | ครูผู้ดูแลเด็ก | พนักงานจ้าง | | รวม |
|-------|------------------|------|-----|------------|----------|---------------|-----------|------------|----------|--------|-----|----------------|-------------|--------|-----|
| | ต้น | กลาง | สูง | ปฏิบัติการ | ชำนาญการ | ชำนาญการพิเศษ | เชี่ยวชาญ | ปฏิบัติงาน | ชำนาญงาน | อาวุโส | | | ภารกิจ | ทั่วไป | |
| จำนวน | ๑ | - | - | ๑ | ๔ | - | - | - | - | - | ๒ | - | ๗ | ๕ | ๒๐ |

โครงสร้างกองคลังองค์การบริหารส่วนตำบลบ้านแหงบ้านแหง



| ระดับ | อำนาจการท้องถิ่น | | | วิชาการ | | | | ทั่วไป | | | ครู | ครูผู้ดูแลเด็ก | พนักงานจ้าง | | รวม |
|-------|------------------|------|-----|------------|----------|---------------|-----------|------------|----------|--------|-------|----------------|-------------|--------|-----|
| | ต้น | กลาง | สูง | ปฏิบัติการ | ชำนาญการ | ชำนาญการพิเศษ | เชี่ยวชาญ | ปฏิบัติงาน | ชำนาญงาน | อาวุโส | ค.ศ.๑ | ครูผู้ช่วย | ภารกิจ | ทั่วไป | |
| จำนวน | ๑ | - | - | - | ๒ | - | - | ๓ | - | - | - | - | ๑ | ๑ | ๘ |

โครงสร้างกองช่างองค์การบริหารส่วนตำบลบ้านแหง



| ระดับ | อำนาจการท้องถิ่น | | | วิชาการ | | | | ทั่วไป | | | ครู | ครูผู้ดูแลเด็ก | พนักงานจ้าง | | รวม |
|-------|------------------|------|-----|------------|----------|---------------|-----------|------------|----------|--------|-----|----------------|-------------|--------|-----|
| | ต้น | กลาง | สูง | ปฏิบัติการ | ชำนาญการ | ชำนาญการพิเศษ | เชี่ยวชาญ | ปฏิบัติงาน | ชำนาญงาน | อาวุโส | | | ภารกิจ | ทั่วไป | |
| จำนวน | ๑ | - | - | ๑ | - | - | - | - | ๒ | - | - | - | ๒ | ๑ | ๗ |

บัญชีแสดงการจัดคนลงสู่ตำแหน่งกรอบอัตรากำลังใหม่ ปีงบประมาณ พ.ศ. ๒๕๖๕ ณ วันที่ ๑ ตุลาคม ๒๕๖๔

องค์การบริหารส่วนตำบลบ้านแหง อำเภองาว จังหวัดลำปาง

| ลำดับ | ชื่อ - สกุล | คุณวุฒิ | กรอบอัตรากำลังเดิม | | | | กรอบอัตรากำลังใหม่ | | | เงินประจำตำแหน่ง | หมายเหตุ |
|-------|-------------------------------|----------------------------|--------------------|--------------------|---------------|--------|--------------------|---------|-------|------------------|----------|
| | | | เลขที่ตำแหน่ง | ตำแหน่ง | ประเภทตำแหน่ง | ระดับ | เลขที่ตำแหน่ง | ตำแหน่ง | ระดับ | | |
| ๐๐ | บริหารท้องถิ่น | | | | | | | | | | |
| ๑ | นายวิชาญ ลำจวน | ป.โท รปม.การปกครองท้องถิ่น | ๕๒-๓-๐๐-๑๑๐๑-๐๐๑ | ปลัด อบต. | บพ. | กลาง | - | - | - | ๔๖,๕๖๐ | ๑๔,๐๐๐ |
| ๐๑ | สำนักปลัด | | | | | | | | | | |
| ๒ | นางสาวชญาพรรณ สวัสดิศานากิตติ | ป.โท รปม.นโยบายสาธารณะ | ๕๒-๓-๐๑-๒๑๐๑-๐๐๑ | หัวหน้าสำนักปลัด | อท. | ต้น | - | - | - | ๓๗,๙๖๐ | ๓,๕๐๐ |
| ๓ | น.ส.ภีศกรทวารินทร์ เมืองมูล | ป.ตรี คอมพิวเตอร์ธุรกิจ | ๕๒-๓-๐๑-๓๘๐๓-๐๐๑ | นักวิชาการศึกษา | วิชาการ | ชก. | - | - | - | ๓๔,๑๑๐ | - |
| ๔ | นายผดุงศักดิ์ นัยติบ | ป.โท รปม.นโยบายสาธารณะ | ๕๒-๓-๐๑-๓๘๐๑-๐๐๑ | นักพัฒนาชุมชน | วิชาการ | ชก. | - | - | - | ๓๔,๑๑๐ | - |
| ๕ | นายชวลิตวิทย์ ทองเทียว | ป.ตรี การบริหารรัฐกิจ | ๕๒-๓-๐๑-๓๑๐๒-๐๐๑ | นักทรัพยากรบุคคล | วิชาการ | ปก. | - | - | - | ๒๒,๒๓๐ | - |
| ๖ | นางสาวสุกัญญา เทพา | ป.โท รปม.นโยบายสาธารณะ | ๕๒-๓-๐๑-๓๑๐๓-๐๐๑ | นักวิเคราะห์ | วิชาการ | ชก. | - | - | - | ๓๖,๓๑๐ | - |
| ๗ | นางศุภนิดา ยืนปิ่น | ป.ตรี คอมพิวเตอร์ธุรกิจ | ๕๒-๓-๐๑-๓๑๐๑-๐๐๑ | นักจัดการงานทั่วไป | วิชาการ | ชก. | - | - | - | ๒๗,๔๘๐ | - |
| ๘ | -ว่าง- | | ๕๒-๓-๐๑-๔๘๐๕-๐๐๑ | จพง.ป้องกันฯ | ทั่วไป | ปง./ชง | - | - | - | ๒๔,๘๒๕ | - |
| ๘ | นางสาวสุพรรณ อักษร | ป.ตรี การศึกษาปฐมวัย | ๕๒๓๐๑๖๖๐๐๐๔๒ | ครู | | ชก. | - | - | - | ๒๖,๔๔๐ | ๓,๕๐๐ |
| ๙ | นางบุศรินทร์ แก้วทอง | ป.ตรี การประถมศึกษา | ๕๒๓๐๑๖๖๐๐๐๔๓ | ครู | | ชก. | - | - | - | ๒๕,๖๔๐ | ๓,๕๐๐ |
| ๐๔ | กองคลัง | | | | | | | | | | |
| ๑๑ | นางสมหมาย มงมาตร | ปริญญาตรี การบัญชี | ๕๒-๓-๐๔-๒๑๐๒-๐๐๑ | ผอ.กองคลัง | อท. | ต้น | - | - | - | ๓๘,๕๒๐ | ๓,๕๐๐ |
| ๑๒ | น.ส.ปิยวัลย์ กลิ่นทอง | ปริญญาโท บริหารธุรกิจ | ๕๒-๓-๐๔-๓๒๐๑-๐๐๑ | นวก.เงินและบัญชี | วิชาการ | ชก. | - | - | - | ๓๔,๖๘๐ | - |
| ๑๓ | นางปณิตดา เจริญระยา | ปริญญาตรี การบัญชี | ๕๒-๓-๐๔-๓๒๐๓-๐๐๑ | นวก.จัดเก็บรายได้ | วิชาการ | ปก. | - | - | - | ๓๐,๒๒๐ | - |
| ๑๔ | นางสุคนธรส กรรเชียง | ปวส. การบัญชี | ๕๒-๓-๐๔-๔๒๐๓-๐๐๑ | เจ้าพนักงานพัสดุ | ทั่วไป | ปง. | - | - | - | ๒๒,๔๐๐ | - |
| ๑๕ | -ว่าง- | | ๕๒-๓-๐๔-๔๒๐๓-๐๐๒ | เจ้าพนักงานพัสดุ | ทั่วไป | ปง./ชง | - | - | - | ๒๔,๘๒๕ | - |
| ๑๖ | -ว่าง- | | ๕๒-๓-๐๔-๔๒๐๒-๐๐๑ | เจ้าพนักงานการคลัง | ทั่วไป | ปง./ชง | - | - | - | ๒๔,๘๒๕ | - |
| ๐๕ | กองช่าง | | | | | | | | | | |
| ๑๗ | นายเขวง ศรีธิ | ป.ตรี เทคโนโลยีการก่อสร้าง | ๕๒-๓-๐๕-๒๑๐๓-๐๐๑ | ผอ.กองช่าง | อท. | ต้น | - | - | - | ๓๘,๕๒๐ | ๓,๕๐๐ |
| ๑๘ | นายอดิศักดิ์ วิสา | ปวส. ก่อสร้าง | ๕๒-๓-๐๕-๔๗๐๑-๐๐๑ | นายช่างโยธา | ทั่วไป | ชง. | - | - | - | ๒๕,๖๖๐ | - |
| ๑๙ | นางธัญญาภา ขาวออน | ป.ตรี การจัดการทั่วไป | ๕๒-๓-๐๕-๔๑๐๑-๐๐๑ | เจ้าพนักงานธุรการ | ทั่วไป | ชง. | - | - | - | ๒๓,๘๒๐ | - |
| ๑๒ | หน่วยตรวจสอบภายใน | | | | | | | | | | |
| ๒๐ | ว่าง | | ๕๒-๓-๐๐-๓๒๐๕-๐๐๒ | นักวิชาการตรวจฯ | วิชาการ | ปก./ชก | - | - | - | ๒๙,๖๑๐ | - |

บัญชีแสดงการจัดคนลงสู่ตำแหน่งกรอบอัตราค่าจ้างใหม่ ปีงบประมาณ พ.ศ. ๒๕๖๕ ณ วันที่ ๑ ตุลาคม ๒๕๖๔
องค์การบริหารส่วนตำบลบ้านแหง อำเภองาว จังหวัดลำปาง

| ลำดับ | ชื่อ - สกุล | คุณวุฒิ | กรอบอัตราค่าจ้างเดิม | | | กรอบอัตราค่าจ้างใหม่ | | | เงินเดือน | เงินค่า ครองชีพ | หมายเหตุ |
|-------|-----------------------------|------------|----------------------|------------------|-------|----------------------|------------------|-------|-----------|--------------------|----------|
| | | | เลขที่ ตำแหน่ง | ตำแหน่ง | ระดับ | เลขที่ ตำแหน่ง | ตำแหน่ง | ระดับ | | | |
| | สำนักปลัด | | | | | | | | | | |
| | พนักงานจ้างตามภารกิจ | | | | | | | | | | |
| ๑ | นางสาวอัญชลี จันทรดี | คุณวุฒิ | - | ผช.จพง.ธุรการ | - | - | - | - | ๑๒,๖๒๐ | ๖๖๕ | |
| ๒ | นายชาติ ไหมกลิ่นหอม | ผู้มีทักษะ | - | พนักงานขับรถยนต์ | - | - | - | - | ๑๕,๕๒๐ | ๐ | |
| ๓ | -ว่าง- | ผู้มีทักษะ | - | - | - | - | พนักงานขับรถยนต์ | - | ๙,๔๐๐ | ๒,๐๐๐ | |
| ๔ | นายนาวิน สุวรรณอินทร์ | ผู้มีทักษะ | - | คนสวน | - | - | - | - | | | |
| ๕ | นางพิศมัย วังทิพย์ | ผู้มีทักษะ | - | ผู้ดูแลเด็ก | - | - | - | - | ๑๔,๗๘๐ | ๐ | |
| ๖ | นางกัลยา แสนจิตต์ | ผู้มีทักษะ | - | ผู้ดูแลเด็ก | - | - | - | - | ๑๓,๘๘๐ | ๐ | |
| | พนักงานจ้างทั่วไป | | | | | | | | | | |
| ๗ | นางสาวยุพิน ธนันไชย | ไม่กำหนด | - | แม่บ้าน | - | - | - | - | ๙,๐๐๐ | ๑,๐๐๐ | |
| ๘ | นายพิเชษฐ์ ศิริมงคลกุล | ไม่กำหนด | - | คนงานทั่วไป | - | - | - | - | ๙,๐๐๐ | ๑,๐๐๐ | |
| ๙ | นายต่วน ชันธรักษ์ | ไม่กำหนด | - | ภารโรง | - | - | - | - | ๙,๐๐๐ | ๑,๐๐๐ | |
| ๑๐ | นางสาวผกามาศ งวมสะอาด | ไม่กำหนด | - | คนงานทั่วไป | - | - | - | - | ๙,๐๐๐ | ๑,๐๐๐ | |
| ๑๑ | นายสมบุรณ์ บัวแก้ว | ไม่กำหนด | - | พนักงานขับรถขยะ | - | - | - | - | ๙,๐๐๐ | ๑,๐๐๐ | |

บัญชีแสดงการจัดคนลงสู่ตำแหน่งกรอบอัตราค่าจ้างใหม่ ปีงบประมาณ พ.ศ. ๒๕๖๕ ณ วันที่ ๑ ตุลาคม ๒๕๖๔
องค์การบริหารส่วนตำบลบ้านแหง อำเภองาว จังหวัดลำปาง

| ลำดับ | ชื่อ - สกุล | คุณวุฒิ | กรอบอัตราค่าจ้างเดิม | | | กรอบอัตราค่าจ้างใหม่ | | | เงินเดือน | เงินประจำตำแหน่ง | หมายเหตุ |
|-------|------------------------|------------|----------------------|-------------------|-------|----------------------|---------|-------|-----------|------------------|----------|
| | | | เลขที่ตำแหน่ง | ตำแหน่ง | ระดับ | เลขที่ตำแหน่ง | ตำแหน่ง | ระดับ | | | |
| | กองคลัง | | | | | | | | | | |
| | พนักงานจ้างตามภารกิจ | | | | | | | | | | |
| ๑๒ | นางวนิดา มณเฑียร | ผู้มีทักษะ | - | ผช.จนท.จัดเก็บราย | - | - | - | - | ๑๒,๐๙๐ | ๑,๑๙๕ | |
| | พนักงานจ้างทั่วไป | | | | | | | | | | |
| ๑๓ | นางสาวรฐริยา บัวแก้ว | ไม่กำหนด | - | คนงานทั่วไป | - | - | - | - | ๙,๐๐๐ | ๑,๐๐๐ | |
| | กองช่าง | | | | | | | | | | |
| | พนักงานจ้างตามภารกิจ | | | | | | | | | | |
| ๑๔ | นายวิทยา ยินดี | คุณวุฒิ | - | ผช.นายช่างโยธา | - | - | - | - | ๑๒,๐๙๐ | ๑,๑๙๕ | |
| ๑๕ | นายวรเทพ สุวรรณ | ผู้มีทักษะ | - | ผช.นายช่างไฟฟ้า | - | - | - | - | ๑๔,๗๓๐ | ๐ | |
| | พนักงานจ้างทั่วไป | | | | | | | | | | |
| ๑๖ | นางสาวเขาวมาลย์ ต้นไหม | ไม่กำหนด | - | คนงานทั่วไป | - | - | - | - | ๙,๐๐๐ | ๑,๐๐๐ | |


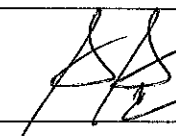

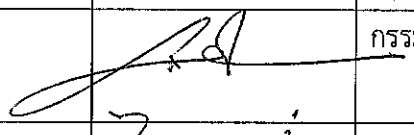

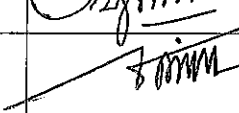
ระเบียบวาระการประชุมคณะกรรมการปรับปรุงแผนอัตรากำลัง ๓ ปี (พ.ศ. ๒๕๖๔ - ๒๕๖๖)

องค์การบริหารส่วนตำบลบ้านแหง

ครั้งที่ ๑/๒๕๖๕

วันที่ ๒๓ มีนาคม พ.ศ. ๒๕๖๕

ณ ที่ทำการองค์การบริหารส่วนตำบลบ้านแหง

| ลำดับ | ชื่อ - สกุล | ตำแหน่ง | ลายมือชื่อ | หมายเหตุ |
|-------|---------------------------------|---------------------|--|---------------|
| ๑ | นายสมฤทธิ์ สมวงศ์ | รองนายก อบต.บ้านแหง |  | ประธานกรรมการ |
| ๒ | นายวิชาญ ลำจวน | ปลัด อบต.บ้านแหง |  | กรรมการ |
| ๓ | นายเชวง ศรีธิ | ผอ.กองช่าง |  | กรรมการ |
| ๔ | นางสมหมาย มงมาตร | ผอ.กองคลัง |  | กรรมการ |
| ๕ | นางสาวชญาพรรณ สวัสถ์ธนาภิตติ | หัวหน้าสำนักปลัด |  | กรรมการ |
| ๖ | นายชวัลวิทย์ ท่องเที่ยว | นักทรัพยากรบุคคล |  | เลขานุการ |

ระเบียบวาระการประชุมคณะกรรมการปรับปรุงแผนอัตรากำลัง ๓ ปี (พ.ศ. ๒๕๖๔ - ๒๕๖๖)

องค์การบริหารส่วนตำบลบ้านแหง

ครั้งที่ ๑/๒๕๖๕

วันที่ ๒๓ มีนาคม พ.ศ. ๒๕๖๕

ณ ที่ทำการองค์การบริหารส่วนตำบลบ้านแหง

เริ่มประชุมเวลา ๑๔.๐๐ น.

นายสมฤทธิ์ สมวงศ์ รองนายกองค์การบริหารส่วนตำบลบ้านแหง เป็นประธานกรรมการปรับปรุงแผนอัตรากำลัง ๓ ปี พ.ศ. ๒๕๖๔ - ๒๕๖๖ ครั้งที่ ๑/๒๕๖๕

ระเบียบวาระที่ ๑ เรื่องประธานแจ้งที่ประชุม

-ไม่มี-

ระเบียบวาระที่ ๒ เรื่องรับรองรายงานการประชุม

-ไม่มี-

ระเบียบวาระที่ ๓ เพื่อทราบ

-ไม่มี-

ระเบียบวาระที่ ๔ เพื่อพิจารณา

๔.๑ การปรับปรุงแผนอัตรากำลัง ๓ ปี พ.ศ. ๒๕๖๔ - ๒๕๖๖ ครั้งที่ ๑

เปิดกรอบตำแหน่ง เจ้าพนักงานการคลัง

นายสมฤทธิ์ สมวงศ์ : การเปิดกรอบอัตรากำลังข้าราชการตำแหน่ง เจ้าพนักงานการคลัง ที่กองคลังได้ขอปรับกรอบอัตรากำลัง จำนวน ๑ ตำแหน่ง ๑ อัตรา เพื่อรองรับปริมาณของกองคลังในรอบปีงบประมาณ พ.ศ. ๒๕๖๕ ความจำเป็นต่อการปฏิบัติงานอย่างไร

นางสมหมาย มงมาตร : ผู้อำนวยการกองคลังชี้แจงว่า

ต้นเรื่อง

ด้วยปัจจุบัน กองคลัง องค์การบริหารส่วนตำบลบ้านแหง มีเจ้าหน้าที่ที่ปฏิบัติงานกองคลังจำนวน ๖ คน ประกอบด้วย ผู้อำนวยการกองคลัง, นักวิชาการเงินและบัญชีชำนาญการ, นักวิชาการจัดเก็บรายได้ชำนาญการ, เจ้าพนักงานพัสดุปฏิบัติงาน, ผู้ช่วยเจ้าพนักงานจัดเก็บรายได้ และพนักงานจ้างทั่วไป

ข้อเท็จจริง

เนื่องจาก กองคลัง องค์การบริหารส่วนตำบลบ้านแหง มีความจำเป็นต้องขออนุมัติเปิดกรอบตำแหน่งเจ้าพนักงานการคลัง เนื่องจากมีเจ้าหน้าที่ที่ปฏิบัติงานด้านการเงินและบัญชีเพียงคนเดียว คือตำแหน่งนักวิชาการเงินและบัญชีชำนาญการ ซึ่งไม่เพียงพอกับปริมาณงานที่เพิ่มมากขึ้น ประกอบกับปัจจุบันระบบบัญชี

/องค์การปกครอง...

องค์กรปกครองส่วนท้องถิ่น ได้มีการเปลี่ยนแปลงการบันทึกบัญชีตามมาตรฐานการบัญชีภาครัฐและนโยบายการบัญชีภาครัฐ ส่งผลให้การบันทึกบัญชีมีความสลับซับซ้อนมากขึ้น ต้องอาศัยความละเอียด ความรอบคอบ ความถูกต้องและความครบถ้วนของเอกสาร หลักฐานต่างๆ มากขึ้น การที่มีเจ้าหน้าที่ที่ปฏิบัติงานด้านการเงินและบัญชีเพียงคนเดียว จึงส่งผลทำให้การบันทึกบัญชีซึ่งเป็นหัวใจหลักในด้านการเงินการคลัง และจัดทำฎีกาเบิกจ่ายเงินเกิดความล่าช้า

ข้อเสนอแนะเพื่อพิจารณา

เห็นควรพิจารณาเปิดกรอบตำแหน่งเจ้าพนักงานการคลัง เพื่อปฏิบัติงานการคลัง ช่วยจัดทำบัญชี ช่วยจัดทำฎีกาเบิกจ่าย ช่วยตรวจสอบเอกสาร หลักฐานเกี่ยวกับการเงินการคลัง และเอกสารอื่นๆ ให้เกิดความรวดเร็วมากขึ้น มีความถูกต้องเรียบร้อย ตามกฎระเบียบที่กำหนดไว้

สำหรับงานการจัดเก็บรายได้มีพนักงานจ้างตามภารกิจ ตำแหน่ง ผู้ช่วยเจ้าพนักงานจัดเก็บรายได้ เป็นผู้ช่วยเหลือในการปฏิบัติงานจึงมีความเพียงพอแล้วสำหรับงานการจัดเก็บรายได้

| ลำดับที่ | ลักษณะงานที่ปฏิบัติ | ปีงบประมาณ | | | หมายเหตุ |
|----------|--|-------------------|-------------------|-------------------|----------|
| | | ก่อน ๓ ปี ๒๕๖๒ | ก่อน ๒ ปี ๒๕๖๓ | ก่อน ๑ ปี ๒๕๖๔ | |
| ๑ | การเบิกจ่ายเงินต่างๆ เช่น โครงการก่อสร้าง โครงการสำนักปลัด ค่าใช้จ่ายอื่นๆ | ๘๖ | ๑๐๕ | ๑๒๐ | |
| ๒ | ตรวจสอบรายละเอียด ความครบถ้วน และความถูกต้องเอกสาร หลักฐาน และใบสำคัญทางการคลังต่างๆ | ๙๗ | ๑๑๒ | ๑๕๐ | |
| ๓ | ตรวจรับ แยกประเภท และจัดเก็บฎีกาและเอกสารประกอบฎีกาต่างๆ | ๗๘ | ๘๐ | ๘๐ | |
| ๔ | ปฏิบัติงานธุรการของส่วนราชการ รับ - ส่ง หนังสือเพื่อความสะดวกของส่วน | ๒๕๐ | ๒๙๕ | ๓๐๐ | |
| ๕ | จัดทำกระดาษทำการกระทบยอดรายจ่ายต่างๆ เงินสะสม งบประมาณคงเหลือ งบทดลอง การโอนงบประมาณ จัดทำสถิติ ประมวลผล และตรวจสอบข้อมูล | ๑๘ | ๒๐ | ๒๔ | |
| ๖ | ตรวจสอบความถูกต้องของบัญชีถือจ่ายเงินเดือน ค่าจ้าง และเอกสาร หลักฐานต่างๆ ในการขอรับบำเหน็จบำนาญ เงินทดแทน เงินทำขวัญ เงินช่วยเหลือ และเงินประเภทอื่นๆ | ๑๒ | ๑๒ | ๑๒ | |
| ๗ | ให้คำแนะนำเกี่ยวกับระเบียบและวิธีการปฏิบัติงานที่ อยู่ในความรับผิดชอบแก่ผู้ร่วมงาน หรือหน่วยงานที่เกี่ยวข้อง เพื่อความเข้าใจอันดีในการปฏิบัติงาน | ๘๘ | ๙๔ | ๑๑๐ | |
| ๘ | เผยแพร่ประชาสัมพันธ์ข้อมูลข่าวสารในการปฏิบัติงานให้แก่ผู้สนใจ เพื่อให้เกิด | | | | |
| ๙ | ความรู้ความเข้าใจและปฏิบัติงานได้อย่างถูกต้อง | ๑๐๑ | ๑๔๖ | ๑๙๐ | |
| ๑๐ | ประสานงานกับหน่วยงานต่างๆ ที่เกี่ยวข้อง เพื่ออำนวยความสะดวกในการปฏิบัติงานและก่อให้เกิดความเข้าใจอันดีระหว่างหน่วยงาน | ๘๐ | ๘๙ | ๙๕ | |
| ๑๑ | จัดทำแผนงาน/โครงการ และกำหนดงบประมาณในการดำเนินการ | | | | |
| ๑๒ | ตลอดจนติดตามความก้าวหน้าของงาน และรายงานผลการดำเนินงาน | ๑๕ | ๑๗ | ๑๕ | |
| ๑๓ | ควบคุมการนำส่งเงิน เพื่อให้การจัดส่งเป็นไปอย่างเรียบร้อย | ๑๐๒ | ๑๐๙ | ๑๒๐ | |
| ๑๔ | ควบคุมการรับ-จ่าย การเก็บรักษาเงินตรา และทรัพย์สิน และการเปิด-ปิด | | | | |
| ๑๕ | ห้องมั่นคง เพื่อให้เกิดปัญหาหรือข้อผิดพลาดน้อยที่สุด | ๑๓๘ | ๑๔๓ | ๑๕๖ | |
| ๑๖ | กำกับดูแลความถูกต้อง ครบถ้วนของข้อมูล และเอกสารต่างๆ ที่เกี่ยวข้องกับการ | | | | |
| ๑๗ | ดำเนินงานด้านสวัสดิการรักษายาบาลข้าราชการส่วนท้องถิ่น | ๑๒ | ๑๔ | ๒๐ | |

งานพัสดุและทรัพย์สินของหน่วยงาน มีผู้รับผิดชอบจำนวน ๒ อัตรา แม้ว่าปัจจุบันยังมีผู้ครองตำแหน่งเพียงอัตราเดียว แต่ก็สามารถปฏิบัติงานได้โดยที่ผู้อำนวยการกองคลังช่วยเหลือในกรณีที่มียางเข้ามาจำนวนมากการปฏิบัติงานไม่ทัน การจัดการอัตรากำลังภายในภาคหน้าคาดว่าจะมีผู้ที่โอนย้ายเข้ามาและมีการดำเนินการทางธุรการการสอบถามตำแหน่งจากองค์กรปกครองส่วนท้องถิ่นข้างเคียงแล้ว คิดว่างานในส่วนนี้ไม่มีปัญหาของผู้ปฏิบัติงาน

ความจำเป็นและต้องการ เจ้าพนักงานการคลัง เนื่องจากว่าปัจจุบันงานของตำแหน่งนี้โอนไปให้นักวิชาการเงินและบัญชีเป็นผู้ปฏิบัติงานในด้านนี้แทน จากสถิติปริมาณที่ผ่านมาในรอบปี ดังนี้

ตารางต้นแสดงถึงสถิติของงานการคลังที่นักวิชาการเงินและบัญชีเป็นผู้ที่ปฏิบัติงานแทน แต่เนื่องจากปริมาณงานที่เพิ่มมากขึ้นจึงทำให้การปฏิบัติงานในส่วนนี้ล่าช้า จึงจำเป็นต้องรับผู้มารับผิดชอบในส่วนนี้โดยตรง ปัจจุบันมีแนวโน้มงานต่างๆ เพิ่มมากขึ้นงานการเงินและบัญชีที่รับผิดชอบงานการเงิน บัญชี ของหน่วยงานและการเงินศูนย์พัฒนาเด็กเล็กของหน่วยงานอีก ๓ ศูนย์ จึงเป็นปริมาณงานที่มากและไม่เพียงพอต่อการปฏิบัติงานด้านการคลังอีกด้าน

นายวิชาญ ลำจวน : ตามที่ผู้อำนวยการกองคลัง ได้นำเสนอปริมาณงานและความต้องการอัตรากำลังของข้าราชการของกองคลังก็มีเหตุผลรับฟังได้ เนื่องจากว่างานด้านการเงิน การเบิกจ่ายเป็นงานที่มีการตรวจสอบของหน่วยตรวจสอบทุกปี ถ้าหากทำผิดพลาดไปอาจถูกเรียกงานคืนหรือต้องชดใช้ค่าเสียหายทางแพ่งและทางละเมิดได้

การที่หน่วยงานมีเจ้าหน้าที่รับผิดชอบด้านการจัดทำฎีกาเบิกจ่ายเงินตามโครงการต่างๆ และค่าใช้จ่ายประจำของหน่วยงานรวมถึงการทำฎีกาเบิกจ่ายของศูนย์พัฒนาเด็กเล็กทั้ง ๓ แห่ง การที่มีผู้ปฏิบัติงานมากขึ้นนั้นก็หมายความว่างานมีการตรวจสอบอย่างละเอียดและครบถ้วน จึงเชื่อได้ว่าจะเกิดความผิดพลาดได้น้อย เจ้าหน้าที่การเงินก็ตรวจสอบการรับการจ่ายเงิน การเก็บรักษาเงิน ดูแลงบประมาณของหน่วยงาน โอนงบประมาณ ตามที่ผู้บริหารเห็นชอบ

นางสาวชญาพรรณ สวัสดิ์ธนาภิตติ : การเปิดกรอบตำแหน่งเจ้าพนักงานการคลัง เป็นตำแหน่งประเภททั่วไป ระดับปฏิบัติงาน/ชำนาญงาน มีภาระค่าใช้จ่ายค่ากลาง ๒๙๗,๙๐๐ บาท เป็นภาระค่าใช้จ่ายที่เพิ่มขึ้น แต่การเลื่อนขั้นเงินเดือนของตำแหน่งนี้มีอัตรการใช้จ่ายที่น้อยมากต่อปี ๓๒๐ บาท/หนึ่งขั้นหนึ่งปีก็ใช้เงินในการเลื่อนขั้นเงิน ๔๘๐ บาท ซึ่งถือว่าเป็นจำนวนเงินที่น้อยมากแต่ถ้ามีการบรรจุแต่งตั้งต้องจ่ายเงินเดือนและเลื่อนเงินเดือนต่อปีก็มากขึ้นตามอัตราเงินเดือนคุณด้วย ๑๒ ก็จะได้อัตรค่าใช้จ่ายที่เพิ่มมากขึ้น เพราะอัตรเงินเดือนของข้าราชการจะเพิ่มมากขึ้นทุกปี แต่ขณะที่กรอบงบประมาณรายจ่ายต้องอ้างอิงจำนวนประชาชนและจำนวนหมู่บ้าน หน่วยงานมีจำนวนประชาชนประมาณ ๖,๖๐๐ คน ทั้งชายหญิง มี ๘ หมู่บ้านงบประมาณรายจ่ายสามารถตั้งได้ประมาณ ๔๒,๐๐๐,๐๐๐ บาท ไม่สามารถที่จะตั้งเกินกว่านี้ได้

การที่หน่วยงานคลังขอเปิดกรอบตำแหน่งเจ้าพนักงานการคลัง และตามผู้อำนวยการกองคลังได้ชี้แจงข้างต้น เมื่อปริมาณงานการเบิกจ่ายมีจำนวนมากและผู้อำนวยการกองคลังเห็นว่าควรเพิ่มเจ้าหน้าที่มารับผิดชอบงานนี้ และจำทำให้งานมีประสิทธิภาพไม่มีความผิดพลาดเป็นการป้องกันความเสี่ยงไว้ล่วงหน้าก็ถือว่าเป็นสิ่งที่ดี

นายเขวง ศรีธิ : การเป็นกรอบตำแหน่งเจ้าพนักงานการคลัง ที่ผู้อำนวยการกองคลังได้ชี้แจง ถือว่ามีเหตุผลสำคัญ แต่อย่างไรก็ตามควรคำนึงถึงปัญหาเรื่องงบประมาณภายภาคหน้าด้วยว่าการลงทุนจะมี ถึงร้อยละ ๑๐ หรือไม่เพราะจะกระทบถึงการพัฒนาโครงสร้างพื้นฐานของตำบล

นายวิชาญ ลำจวน : ตามที่ผู้อำนวยการกองช่างได้ชี้แจงเป็นห่วงเรื่องงบประมาณการลงทุน ภายหน้านั้น เห็นด้วยเป็นอย่างมากเพราะว่าจะกระทบกับชุมชนไม่มีการพัฒนาโครงสร้างพื้นฐานหรือการพัฒนาฝั่งบ่อบ่อยลง รายได้ของหน่วยงานจากภาษีที่ต่ำก็มีการแก้ไขปัญหาโดยการลดโครงการบางโครงการของ แผนงานสร้างความเข้มแข็งชุมชน โครงการกีฬาและนันทนาการ รวมถึงมาตรการลดพลังงานไฟฟ้า ลดการใช้ กระดาษ เป็นต้น และเน้นการจัดเก็บรายได้ให้มากขึ้น

ปัจจุบันหน่วยงานองค์กรปกครองส่วนท้องถิ่นถือว่าเป็นงานราชการเดียวที่มีปริมาณงานที่ กระจุก กระจุก อื่นๆ ขอความอนุเคราะห์เป็นจำนวนมาก การที่ได้บุคลากรเพิ่มเติมขึ้นเป็นเรื่องที่ดีเพราะอาจ มอบหมายงานให้ปฏิบัติเพิ่มเติมได้ ผู้บังคับบัญชาต้องเก่งเรื่องการใช้คนและต้องคอยติดตาม ควบคุม และช่วย แก้ไขปัญหา โดยให้คำปรึกษา ออกพื้นที่ด้วย ไม่ใช่คอยแต่รายงานร่วมมือกันให้งานสำเร็จแม้ว่างานนั้นจะเป็น งานที่กระทรวงอื่นฝากมาก็ตามเพราะว่านั่นคือผลประโยชน์ของประชาชนในพื้นที่ตำบลเรา

นางสมหมาย มงมาตร : การปรับเกลี่ยงานในกองคลัง สามารถที่จะปฏิบัติหน้าที่แทนกันได้ ในบางตำแหน่งแต่การที่มีงานมากขึ้นหน่วยงานตรวจสอบมีการตรวจสอบที่ละเอียด การเก็บข้อมูล เอกสาร หลักฐานทางราชการก็ต้องมีความละเอียดและรอบคอบ ครบถ้วน การตรวจเอกสารก็ต้องสมบูรณ์จึงเป็น เหตุผลสำคัญที่ต้องมีเจ้าหน้าที่ส่วนนี้มารับผิดชอบงานจัดทำฎีกาเบิกจ่ายเงินโดยตรง

ที่ประชุม : มีมติ ๔ : ๐ เสียง (นายวิชาญ,นายเขวง,นางสมหมาย,นางสาวชญาพรรณ) เห็นชอบให้เปิดกรอบ ตำแหน่ง เจ้าพนักงานการคลัง เลขที่ตำแหน่ง ๕๒-๓-๐๔-๔๒๐๒-๐๐๑

นายสมฤทธิ์ สมวงศ์: เลขานุการรายงานนายกองค์การบริหารส่วนตำบลเพื่อพิจารณาและ ดำเนินการในส่วนที่เกี่ยวข้องต่อไป

ระเบียบวาระที่ ๕ เรื่องอื่นๆ

-ไม่มี-

ปิดประชุม : เวลา ๑๕.๐๐ น.

ผู้บันทึกการประชุม

(นายชวัลวิทย์ ท่องเที่ยว)

นักทรัพยากรบุคคล

เลขานุการ

ผู้ตรวจบันทึกการประชุม

(นายสมฤทธิ์ สมวงศ์)

รองนายกองค์การบริหารส่วนตำบลบ้านแหง
ประธานคณะกรรมการปรับปรุงแผนฯ